

Leilão

Marca 27 & Nelore Itaguara

Reprodutores & Matrizes



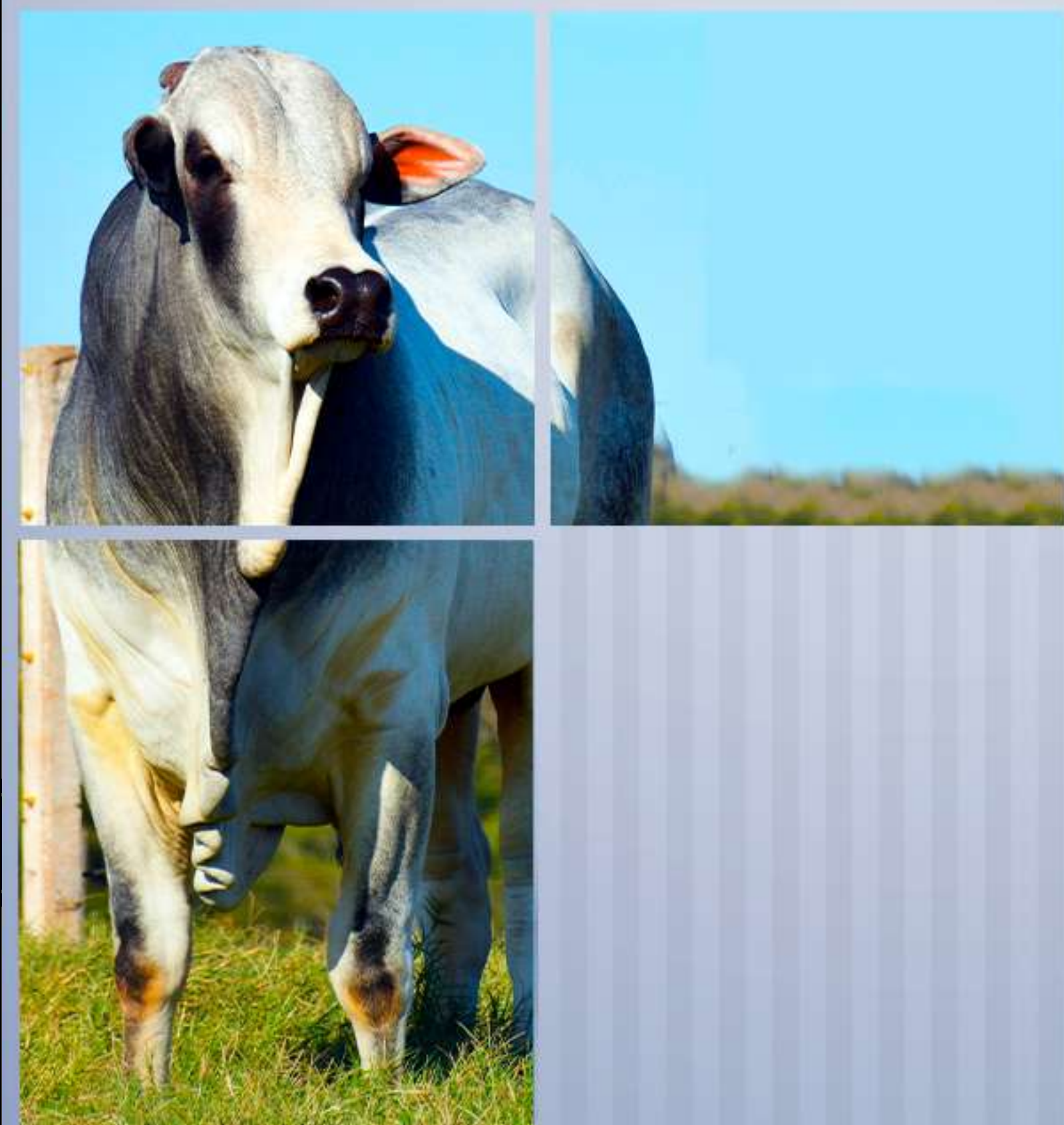
CATÁLOGO DE TOUROS PO



**O Zebu
que produz
rentabilidade**

Nelore e
Guzerá





26
outubro
13h

Horário de
Brasília

Ao vivo pelo
Canal do
Criador

60
Reprodutores
Nelore PO



Vendedor: MARCA 27

LOTE 01

3361 TI DA 27

RGN: NTI 3361 | NASC.: 15/08/2022 | MACHO



ASSISTA O VÍDEO DO LOTE



| |
|-------------|
| RAÇA |
| NELORE - PO |
| IDADE |
| 26 MESES |
| PESO (kg) |
| 675 |
| CE (cm) |
| 42 |
| CONSANG% |
| 3,91 |

| | | |
|----------------|---|---------------|
| REM UPONIC | | REM VOKOLO |
| REM CALDONEGRO | X | 2745 TI DA 27 |
| REM SABEEHAH | | 1959 TI DA 27 |

CLIQUE PARA VER A AVALIAÇÃO COMPLETA

| PMGZ | | | GENEPLUS | | ANCP | | |
|------|-------|-----|----------|-----|-------|----|----------|
| Deca | iABCZ | % | IQG | % | Dep | % | Acurácia |
| 1 | 27,06 | 0,5 | 35,82 | 0,5 | 23,49 | 5% | 54% |

Vendedor: MARCA 27

LOTE 02

3366 TI DA 27

RGN: NTI 3366 | NASC.: 21/08/2022 | MACHO



ASSISTA O VÍDEO DO LOTE



| |
|-------------|
| RAÇA |
| NELORE - PO |
| IDADE |
| 26 MESES |
| PESO (kg) |
| 677 |
| CE (cm) |
| 36 |
| CONSANG% |
| 0,00 |

| | | |
|---------------------------|---|----------------------|
| REM CARTHAGO | | QUARACA 10 DA BACURI |
| REM GOIAS GENETICAADITIVA | X | 2619 TI DA 27 |
| REM VARQUETA | | 1688 TI DA 27 |

CLIQUE PARA VER A AVALIAÇÃO COMPLETA

| PMGZ | | | GENEPLUS | | ANCP | | |
|------|-------|------|----------|---|-------|------|----------|
| Deca | iABCZ | % | IQG | % | Dep | % | Acurácia |
| 1 | 13,12 | 10,0 | 20,93 | 8 | 17,85 | 16 % | 51 % |



Vendedor: MARCA 27

LOTE 03

3433 TI DA 27

RGN: NTI 3433 | NASC.: 28/09/2022 | MACHO



ASSISTA O VÍDEO DO LOTE



| |
|-------------|
| RAÇA |
| NELORE - PO |
| IDADE |
| 25 MESES |
| PESO (kg) |
| 627 |
| CE (cm) |
| 37 |
| CONSANG% |
| 0,39 |

| | | |
|---------------------|---------|---------------|
| 7308/04 PO PERDIZES | REM USP | |
| TRUCK DA ALO BRASIL | X | 2557 TI DA 27 |
| 2014 DA ALO BRASIL | | A900 TI DA 27 |

CLIQUE PARA VER A AVALIAÇÃO COMPLETA

| PMGZ | | | GENEPLUS | | ANCP | | |
|------|-------|-----|----------|---|-------|-----|----------|
| Deca | iABCZ | % | IQG | % | Dep | % | Acurácia |
| 1 | 24,54 | 0,5 | 33,39 | 1 | 22,07 | 7 % | 54% |

Vendedor: MARCA 27

LOTE 04

3455 TI DA 27

RGN: NTI 3455 | NASC.: 12/12/2022 | MACHO



ASSISTA O VÍDEO DO LOTE



| |
|-------------|
| RAÇA |
| NELORE - PO |
| IDADE |
| 22 MESES |
| PESO (kg) |
| 633 |
| CE (cm) |
| 34 |
| CONSANG% |
| 3,03 |

| | | |
|-----------------|---------|---------------|
| REM ARMADOR | REM USP | |
| REM F22 FIV | X | 2527 TI DA 27 |
| REM VOTUPORANGA | | BALADA FIV |

CLIQUE PARA VER A AVALIAÇÃO COMPLETA

| PMGZ | | | GENEPLUS | | ANCP | | |
|------|-------|-----|----------|---|-------|-----|----------|
| Deca | iABCZ | % | IQG | % | Dep | % | Acurácia |
| 1 | 25,25 | 0,5 | 33,03 | 1 | 24,22 | 4 % | 55 % |



Vendedor: MARCA 27

LOTE 05

3387 TI DA 27

RGN: NTI 3387 | NASC.: 11/09/2022 | MACHO



ASSISTA O VÍDEO DO LOTE



| |
|-------------|
| RAÇA |
| NELORE - PO |
| IDADE |
| 25 MESES |
| PESO (kg) |
| 647 |
| CE (cm) |
| 34 |
| CONSANG% |
| 0,20 |

| | |
|--------------------|---------------|
| AVESSO TE DA BELA | 2007 TI DA 27 |
| 992 DA TERRA BRAVA | 2650 TI DA 27 |
| HASTE TERRA BRAVA | 1517 TI DA 27 |

CLIQUE PARA VER A AVALIAÇÃO COMPLETA

| PMGZ | | | GENEPLUS | | ANCP | | |
|------|-------|---|----------|----|-------|------|----------|
| Deca | iABCZ | % | IQG | % | Dep | % | Acurácia |
| 1 | 14,49 | - | 14,79 | 18 | 19,65 | 11 % | 20 % |

Vendedor: MARCA 27

LOTE 06

3420 TI DA 27

RGN: NTI 3420 | NASC.: 10/10/2022 | MACHO



ASSISTA O VÍDEO DO LOTE



| |
|-------------|
| RAÇA |
| NELORE - PO |
| IDADE |
| 24 MESES |
| PESO (kg) |
| 605 |
| CE (cm) |
| 38 |
| CONSANG% |
| 0,20 |

| | |
|-------------|--------------------|
| D4685 DA MN | COSTUME DE NAVIRAI |
| CIFRAO FVC | A1027 TI DA 27 |
| HORDA FVC | X1196 TI DA 27 |

CLIQUE PARA VER A AVALIAÇÃO COMPLETA

| PMGZ | | | GENEPLUS | | ANCP | | |
|------|-------|---|----------|----|-------|------|----------|
| Deca | iABCZ | % | IQG | % | Dep | % | Acurácia |
| 7 | -0,18 | - | 4,23 | 51 | 12,93 | 30 % | 48 % |



Vendedor: MARCA 27

LOTE 07

3397 TI DA 27

RGN: NTI 3397 | NASC.: 10/09/2022 | MACHO



ASSISTA O VÍDEO DO LOTE



| |
|-------------|
| RAÇA |
| NELORE - PO |
| IDADE |
| 25 MESES |
| PESO (kg) |
| 631 |
| CE (cm) |
| 35 |
| CONSANG% |
| 3,12 |

| | |
|-----------------|----------------|
| REM ARMADOR | HOUSTON COL |
| REM F22 FIV | A1018 TI DA 27 |
| REM VOTUPORANGA | X1176 TI DA 27 |

CLIQUE PARA VER A AVALIAÇÃO COMPLETA

| PMGZ | | | GENEPLUS | | ANCP | | |
|------|-------|-----|----------|---|-------|-----|----------|
| Deca | iABCZ | % | IQG | % | Dep | % | Acurácia |
| 1 | 23,83 | 0,5 | 27,10 | 3 | 22,99 | 6 % | 50 % |

Vendedor: MARCA 27

LOTE 08

3393 TI DA 27

RGN: NTI 3393 | NASC.: 11/09/2022 | MACHO



ASSISTA O VÍDEO DO LOTE



| |
|-------------|
| RAÇA |
| NELORE - PO |
| IDADE |
| 25 MESES |
| PESO (kg) |
| 615 |
| CE (cm) |
| 35 |
| CONSANG% |
| 3,91 |

| | |
|----------------|-------------------|
| REM UPONIC | REM VOKOLO |
| REM CALDONEGRO | 2691 TI DA 27 |
| REM SABEEHAH | 2157 FIV TI DA 27 |

CLIQUE PARA VER A AVALIAÇÃO COMPLETA

| PMGZ | | | GENEPLUS | | ANCP | | |
|------|-------|-----|----------|---|-------|-----|----------|
| Deca | iABCZ | % | IQG | % | Dep | % | Acurácia |
| 1 | 24,14 | 0,5 | 29,55 | 2 | 20,81 | 9 % | 54 % |



Vendedor: MARCA 27

LOTE 09

3383 TI DA 27

RGN: NTI 3383 | NASC.: 05/09/2022 | MACHO



ASSISTA O VÍDEO DO LOTE



| |
|-------------|
| RAÇA |
| NELORE - PO |
| IDADE |
| 26 MESES |
| PESO (kg) |
| 633 |
| CE (cm) |
| 35 |
| CONSANG% |
| 0,20 |

| | | |
|--------------------|---------------|---------------|
| AVESSO TE DA BELA | 1492 TI DA 27 | |
| 992 DA TERRA BRAVA | X | 1920 TI DA 27 |
| HASTE TERRA BRAVA | 906 TI DA 27 | |

CLIQUE PARA VER A AVALIAÇÃO COMPLETA

| PMGZ | | | GENEPLUS | | ANCP | | |
|------|-------|-----|----------|----|-------|------|----------|
| Deca | iABCZ | % | IQG | % | Dep | % | Acurácia |
| 1 | 19,47 | 2,0 | 18,20 | 12 | 18,80 | 13 % | 46 % |

Vendedor: MARCA 27

LOTE 10

3440 TI DA 27

RGN: NTI 3440 | NASC.: 03/11/2022 | MACHO



ASSISTA O VÍDEO DO LOTE



| |
|-------------|
| RAÇA |
| NELORE - PO |
| IDADE |
| 24 MESES |
| PESO (kg) |
| 585 |
| CE (cm) |
| 36 |
| CONSANG% |
| 0,20 |

| | | |
|-------------------|----------------------|----------------|
| GANGES COL | QUARACA 10 DA BACURI | |
| 2627 TI DA 27 | X | A1082 TI DA 27 |
| 2120 FIV TI DA 27 | 1928 | |

CLIQUE PARA VER A AVALIAÇÃO COMPLETA

| PMGZ | | | GENEPLUS | | ANCP | | |
|------|-------|---|----------|----|-------|------|----------|
| Deca | iABCZ | % | IQG | % | Dep | % | Acurácia |
| 3 | 7,60 | - | 8,63 | 36 | 14,67 | 24 % | 14 % |



Vendedor: MARCA 27

LOTE 11

3418 TI DA 27



ASSISTA O VÍDEO DO LOTE

RGN: NTI 3418 | NASC.: 13/10/2022 | MACHO



| |
|-------------|
| RAÇA |
| NELORE - PO |
| IDADE |
| 24 MESES |
| PESO (kg) |
| 643 |
| CE (cm) |
| 36 |
| CONSANG% |
| 3,52 |

| | | |
|----------------|---|---------------|
| REM UPONIC | X | REM USP |
| REM CALDONEGRO | | 2396 TI DA 27 |
| REM SABEEHAH | | 1891 TI DA 27 |

CLIQUE PARA VER A AVALIAÇÃO COMPLETA

| PMGZ | | | GENEPLUS | | ANCP | | |
|------|-------|-----|----------|---|-------|-----|----------|
| Deca | iABCZ | % | IQG | % | Dep | % | Acurácia |
| 1 | 31,30 | 0,1 | 32,98 | 1 | 27,47 | 2 % | 59 % |



Vendedor: MARCA 27

LOTE 12

3355 TI DA 27

RGN: NTI 3355 | NASC.: 10/08/2022 | MACHO



ASSISTA O VÍDEO DO LOTE



| |
|-------------|
| RAÇA |
| NELORE - PO |
| IDADE |
| 26 MESES |
| PESO (kg) |
| 623 |
| CE (cm) |
| 40 |
| CONSANG% |
| 0,00 |

| | | |
|---------------------|-------------|---------------|
| 7308/04 PO PERDIZES | HOUSTON COL | |
| TRUCK DA ALO BRASIL | X | 2828 TI DA 27 |
| 2014 DA ALO BRASIL | | 2507 TI DA 27 |

CLIQUE PARA VER A AVALIAÇÃO COMPLETA

| PMGZ 🐾 | | | GENEPLUS 🐾 | | ANCP 🐾 | | |
|--------|-------|-----|------------|---|--------|-----|----------|
| Deca | iABCZ | % | IQG | % | Dep | % | Acurácia |
| 1 | 26,48 | 0,5 | 32,48 | 1 | 27,05 | 2 % | 55 % |

Vendedor: MARCA 27

LOTE 12

3408 TI DA 27

RGN: NTI 3408 | NASC.: 03/10/2022 | MACHO



ASSISTA O VÍDEO DO LOTE



| |
|-------------|
| RAÇA |
| NELORE - PO |
| IDADE |
| 25 MESES |
| PESO (kg) |
| 623 |
| CE (cm) |
| 39 |
| CONSANG% |
| 0,20 |

| | | |
|--------------------|-----------|---------------|
| 1384 TE DE NAVIRAI | REM DONNO | |
| 2528 TI DA 27 | X | 2844 TI DA 27 |
| 1569 TI DA 27 | | 2180 TI DA 27 |

CLIQUE PARA VER A AVALIAÇÃO COMPLETA

| PMGZ 🐾 | | | GENEPLUS 🐾 | | ANCP 🐾 | | |
|--------|-------|---|------------|----|--------|------|----------|
| Deca | iABCZ | % | IQG | % | Dep | % | Acurácia |
| 3 | 8,58 | - | 13,82 | 21 | 8,79 | 47 % | 42 % |

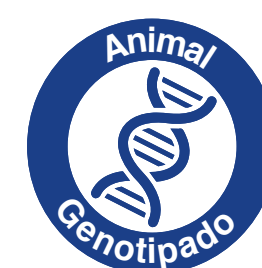


Vendedor: MARCA 27

LOTE 13

3399 TI DA 27

RGN: NTI 3399 | NASC.: 20/09/2022 | MACHO



ASSISTA O VÍDEO DO LOTE



| |
|-------------|
| RAÇA |
| NELORE - PO |
| IDADE |
| 25 MESES |
| PESO (kg) |
| 603 |
| CE (cm) |
| 36 |
| CONSANG% |
| 4,30 |

| | | |
|-------------------|--------------------|-------------------|
| REM USP | 1384 TE DE NAVIRAI | |
| 2513 TI DA 27 | X | 2510 TI DA 27 |
| 2089 FIV TI DA 27 | | 2119 FIV TI DA 27 |

CLIQUE PARA VER A AVALIAÇÃO COMPLETA

| PMGZ | | | GENEPLUS | | ANCP | | |
|------|-------|-----|----------|---|-------|------|----------|
| Deca | iABCZ | % | IQG | % | Dep | % | Acurácia |
| 1 | 15,64 | 6,0 | 22,02 | 6 | 15,42 | 22 % | 46 % |

Vendedor: MARCA 27

LOTE 13

3412 TI DA 27

RGN: NTI 3412 | NASC.: 06/10/2022 | MACHO



ASSISTA O VÍDEO DO LOTE



| |
|-------------|
| RAÇA |
| NELORE - PO |
| IDADE |
| 25 MESES |
| PESO (kg) |
| 601 |
| CE (cm) |
| 36 |
| CONSANG% |
| 0,39 |

| | | |
|--------------------|---------------|---------------|
| 1384 TE DE NAVIRAI | DIRIGIVEL COL | |
| 2528 TI DA 27 | X | 2419 TI DA 27 |
| 1569 TI DA 27 | | 1806 TI DA 27 |

CLIQUE PARA VER A AVALIAÇÃO COMPLETA

| PMGZ | | | GENEPLUS | | ANCP | | |
|------|-------|---|----------|----|-------|------|----------|
| Deca | iABCZ | % | IQG | % | Dep | % | Acurácia |
| 3 | 8,45 | - | 12,34 | 24 | 12,19 | 33 % | 15 % |



Vendedor: MARCA 27

LOTE 14

3417 TI DA 27

RGN: NTI 3417 | NASC.: 06/10/2022 | MACHO



ASSISTA O VÍDEO DO LOTE



| |
|-------------------|
| RAÇA |
| NELORE MOCHO - PO |
| IDADE |
| 25 MESES |
| PESO (kg) |
| 659 |
| CE (cm) |
| 36 |
| CONSANG% |
| 0,00 |

| | |
|-----------------|---------------|
| D4685 DA MN | APELO OB |
| CAMPARI DA GREN | 1882 TI DA 27 |
| 1001 FIV GREN. | 855 TI DA 27 |

CLIQUE PARA VER A AVALIAÇÃO COMPLETA

| PMGZ | | | GENEPLUS | | ANCP | | |
|------|-------|------|----------|----|-------|------|----------|
| Deca | iABCZ | % | IQG | % | Dep | % | Acurácia |
| 2 | 10,21 | 18,0 | 13,48 | 21 | 13,88 | 27 % | 42 % |

Vendedor: MARCA 27

LOTE 15

3431 TI DA 27

RGN: NTI 3431 | NASC.: 07/10/2022 | MACHO



ASSISTA O VÍDEO DO LOTE



| |
|-------------------|
| RAÇA |
| NELORE MOCHO - PO |
| IDADE |
| 25 MESES |
| PESO (kg) |
| 625 |
| CE (cm) |
| 37 |
| CONSANG% |
| 0,00 |

| | |
|---------------|----------------|
| REM ARMADOR | QUADRADA DE CV |
| 2696 TI DA 27 | A1077 TI DA 27 |
| 1675 TI DA 27 | 2323 NTI DA 27 |

CLIQUE PARA VER A AVALIAÇÃO COMPLETA

| PMGZ | | | GENEPLUS | | ANCP | | |
|------|-------|-----|----------|----|-------|------|----------|
| Deca | iABCZ | % | IQG | % | Dep | % | Acurácia |
| 1 | 13,90 | 9,0 | 14,94 | 18 | 17,23 | 17 % | 47 % |



Vendedor: MARCA 27

LOTE 16

3352 TI DA 27



ASSISTA O VÍDEO DO LOTE

RGN: NTI 3352 | NASC.: 10/08/2022 | MACHO



| |
|-------------------|
| RAÇA |
| NELORE MOCHO - PO |
| IDADE |
| 26 MESES |
| PESO (kg) |
| 607 |
| CE (cm) |
| 36 |
| CONSANG% |
| 0,00 |

| | | |
|--------------|----------------|---------------|
| REM ARMADOR | QUADRADA DE CV | |
| REM EL GUAPO | X | 2961 TI DA 27 |
| REM VAICH | A926 TI DA 27 | |

CLIQUE PARA VER A AVALIAÇÃO COMPLETA

| PMGZ | | | GENEPLUS | | ANCP | | |
|------|-------|-----|----------|---|-------|------|----------|
| Deca | iABCZ | % | IQG | % | Dep | % | Acurácia |
| 1 | 18,01 | 3,0 | 23,75 | 5 | 19,92 | 11 % | 52 % |

Vendedor: MARCA 27

LOTE 17

3255 TI DA 27



ASSISTA O VÍDEO DO LOTE

RGN: NTI 3255 | NASC.: 23/12/2021 | MACHO



| |
|-------------|
| RAÇA |
| NELORE - PO |
| IDADE |
| 34 MESES |
| PESO (kg) |
| 873 |
| CE (cm) |
| 37 |
| CONSANG% |
| 0,39 |

| | | |
|-------------|------------------|---------------|
| REM ARMADOR | NAVIRAI 10943-09 | |
| REM DULLDOG | X | 2169 TI DA 27 |
| REM URIRI | 970 TI DA 27 | |

CLIQUE PARA VER A AVALIAÇÃO COMPLETA

| PMGZ | | | GENEPLUS | | ANCP | | |
|------|-------|-----|----------|---|-------|-----|----------|
| Deca | iABCZ | % | IQG | % | Dep | % | Acurácia |
| 1 | 20,36 | 2,0 | 26,46 | 3 | 23,12 | 6 % | 48 % |



Vendedor: MARCA 27

LOTE 18

3247 TI DA 27

RGN: NTI 3247 | NASC.: 26/12/2021 | MACHO



| |
|-------------|
| RAÇA |
| NELORE - PO |
| IDADE |
| 34 MESES |
| PESO (kg) |
| 803 |
| CE (cm) |
| 37 |
| CONSANG% |
| 0,00 |

| | | |
|----------------|------------------|---------------|
| B8734 DA MN | BERLOQUE DA BONS | |
| GANGES COL | X | 2368 TI DA 27 |
| DENGOSINHA COL | | 970 TI DA 27 |

CLIQUE PARA VER A AVALIAÇÃO COMPLETA

| PMGZ | | | GENEPLUS | | ANCP | | |
|------|-------|-----|----------|---|-------|------|----------|
| Deca | iABCZ | % | IQG | % | Dep | % | Acurácia |
| 1 | 22,38 | 1,0 | 28,24 | 2 | 20,31 | 10 % | 52 % |

Vendedor: MARCA 27

LOTE 19

3210 TI DA 27

RGN: NTI 3210 | NASC.: 12/09/2021 | MACHO



| |
|-------------|
| RAÇA |
| NELORE - PO |
| IDADE |
| 38 MESES |
| PESO (kg) |
| 957 |
| CE (cm) |
| 41 |
| CONSANG% |
| 0,00 |

| | | |
|----------------|-----------------|---------------|
| REM CALDONEGRO | QUADRADAO DE CV | |
| REM FORRO | X | 2728 TI DA 27 |
| REM SELENITA | | 1711 TI DA 27 |

CLIQUE PARA VER A AVALIAÇÃO COMPLETA

| PMGZ | | | GENEPLUS | | ANCP | | |
|------|-------|-----|----------|---|-------|------|----------|
| Deca | iABCZ | % | IQG | % | Dep | % | Acurácia |
| 1 | 18,56 | 3,0 | 20,80 | 8 | 19,90 | 11 % | 47 % |



Vendedor: MARCA 27

LOTE 20

3226 TI DA 27

RGN: NTI 3226 | NASC.: 27/09/2021 | MACHO



ASSISTA O VÍDEO DO LOTE



| |
|-------------|
| RAÇA |
| NELORE - PO |
| IDADE |
| 37 MESES |
| PESO (kg) |
| 839 |
| CE (cm) |
| 38 |
| CONSANG% |
| 0,39 |

| | | |
|-------------------|-------------------|---------------|
| REM USP | 2080 FIV TI DA 27 | |
| 2513 TI DA 27 | X | 2812 TI DA 27 |
| 2089 FIV TI DA 27 | | 2419 TI DA 27 |

CLIQUE PARA VER A AVALIAÇÃO COMPLETA

| PMGZ | | | GENEPLUS | | ANCP | | |
|------|-------|---|----------|----|-------|------|----------|
| Deca | iABCZ | % | IQG | % | Dep | % | Acurácia |
| 3 | 8,55 | - | 11,56 | 27 | 11,30 | 36 % | 47 % |

Vendedor: MARCA 27

LOTE 21

3194 TI DA 27

RGN: NTI 3194 | NASC.: 24/08/2021 | MACHO



ASSISTA O VÍDEO DO LOTE



| |
|-------------|
| RAÇA |
| NELORE - PO |
| IDADE |
| 38 MESES |
| PESO (kg) |
| 775 |
| CE (cm) |
| 40 |
| CONSANG% |
| 1,17 |

| | | |
|-------------|-----------|---------------|
| REM USP | BITELO DS | |
| REM EL TORO | X | 2744 TI DA 27 |
| REM VALFRI | | 2218 TI DA 27 |

CLIQUE PARA VER A AVALIAÇÃO COMPLETA

| PMGZ | | | GENEPLUS | | ANCP | | |
|------|-------|-----|----------|----|-------|------|----------|
| Deca | iABCZ | % | IQG | % | Dep | % | Acurácia |
| 1 | 14,00 | 9,0 | 18,08 | 12 | 13,64 | 28 % | 53 % |



Vendedor: MARCA 27

LOTE 22

3335 TI DA 27



ASSISTA O VÍDEO DO LOTE

RGN: NTI 3335 | NASC.: 04/02/2022 | MACHO



| |
|-------------|
| RAÇA |
| NELORE - PO |
| IDADE |
| 33 MESES |
| PESO (kg) |
| 707 |
| CE (cm) |
| 37 |
| CONSANG% |
| 2,34 |

| | | |
|-------------|----------------------|---------------|
| REM USP | QUARACA 10 DA BACURI | |
| REM EL TORO | X | 2896 TI DA 27 |
| REM VALFRI | | 2590 TI DA 27 |

CLIQUE PARA VER A AVALIAÇÃO COMPLETA

| PMGZ | | | GENEPLUS | | ANCP | | |
|------|-------|------|----------|----|-------|------|----------|
| Deca | iABCZ | % | IQG | % | Dep | % | Acurácia |
| 2 | 11,15 | 15,0 | 18,85 | 11 | 11,47 | 35 % | 50 % |

Vendedor: MARCA 27

LOTE 23

G583 TI DA 27



ASSISTA O VÍDEO DO LOTE

RGN: NTIG 583 | NASC.: 15/01/2022 | MACHO



| |
|-------------|
| RAÇA |
| GUZERÁ - PO |
| IDADE |
| 33 MESES |
| PESO (kg) |
| 727 |
| CE (cm) |
| 44 |
| CONSANG% |
| 1,17 |

| | | |
|---------------|--------|---------------|
| G194 TI DA 27 | ANJO S | |
| G499 TI DA 27 | X | G399 TI DA 27 |
| G166 TI DA 27 | | G193 TI DA 27 |

CLIQUE PARA VER A AVALIAÇÃO COMPLETA

| PMGZ | | | GENEPLUS | | ANCP | | |
|------|-------|---|----------|---|------|---|----------|
| Deca | iABCZ | % | IQG | % | Dep | % | Acurácia |
| 5 | 2,30 | - | - | - | - | - | - |



Vendedor: MARCA 27

LOTE 24

G599 TI DA 27



ASSISTA O VÍDEO DO LOTE

RGN: NTIG 599 | NASC.: 26/08/2022 | MACHO



| |
|-------------|
| RAÇA |
| GUZERÁ - PO |
| IDADE |
| 26 MESES |
| PESO (kg) |
| 661 |
| CE (cm) |
| 40 |
| CONSANG% |
| 0,24 |

| | |
|----------------------|---------------|
| ENCANADOR VILLEFORT | ARRANJO DA MS |
| CADUCEU DA CAPITAL | G445 TI DA 27 |
| ALICE III TE MORUMBI | G222 TI DA 27 |

CLIQUE PARA VER A AVALIAÇÃO COMPLETA

| PMGZ | | | GENEPLUS | | ANCP | | |
|------|-------|---|----------|---|------|---|----------|
| Deca | iABCZ | % | IQG | % | Dep | % | Acurácia |
| 1 | 17,91 | - | - | - | - | - | - |

Vendedor: NELORE ITAGUARA

LOTE 25

REI DA ITAGUARA



ASSISTA O VÍDEO DO LOTE

RGN: FTFT 1781 | NASC.: 18/08/2022 | MACHO



| |
|-------------------|
| RAÇA |
| NELORE MOCHO - PO |
| IDADE |
| 26 MESES |
| PESO (kg) |
| 695 |
| CE (cm) |
| 38 |
| CONSANG% |
| 0,20 |

| | |
|-------------|-----------------------|
| REM VOKOLO | CUBO DE NAVIRAI |
| QUARUP BONS | EXCEPTION DA ITAGUARA |
| MAYA BONS | BRUMA DA ANACAN |



CLIQUE PARA VER A AVALIAÇÃO COMPLETA

| PMGZ | | | GENEPLUS | | ANCP | | |
|------|-------|---|----------|---|------|---|----------|
| Deca | iABCZ | % | IQG | % | Dep | % | Acurácia |
| 3 | 8,65 | - | - | - | - | - | - |



Vendedor: NELORE ITAGUARA

LOTE 26

RONY DA ITAGUARA



ASSISTA O VÍDEO DO LOTE

RGN: FTFT 1832 | NASC.: 10/10/2022 | MACHO



| |
|-------------|
| RAÇA |
| NELORE - PO |
| IDADE |
| 24 MESES |
| PESO (kg) |
| 657 |
| CE (cm) |
| 34 |
| CONSANG% |
| 0,78 |

| | |
|---------------------|---------------------|
| TRUCK DA ALO BRASIL | CORDAO |
| MUTRECO FVC | ATOMICA DA ITAGUARA |
| RALAWA RMVC | NANAI FIV MATI |



CLIQUE PARA VER A AVALIAÇÃO COMPLETA

| PMGZ | | | GENEPLUS | | ANCP | | |
|------|-------|---|----------|---|------|---|----------|
| Deca | iABCZ | % | IQG | % | Dep | % | Acurácia |
| 2 | 10,29 | - | - | - | - | - | - |

Vendedor: NELORE ITAGUARA

LOTE 27

ROSARIO DA ITAGUARA



ASSISTA O VÍDEO DO LOTE

RGN: FTFT 1833 | NASC.: 12/10/2022 | MACHO



| |
|-------------|
| RAÇA |
| NELORE - PO |
| IDADE |
| 24 MESES |
| PESO (kg) |
| 645 |
| CE (cm) |
| 38 |
| CONSANG% |
| 1,95 |

| | |
|-------------|---------------------|
| REM VOKOLO | 7308/04 PO PERDIZES |
| QUARUP BONS | GRACA DA ITAGUARA |
| MAYA BONS | 791 DA ITAGUARA |



CLIQUE PARA VER A AVALIAÇÃO COMPLETA

| PMGZ | | | GENEPLUS | | ANCP | | |
|------|-------|---|----------|---|------|---|----------|
| Deca | iABCZ | % | IQG | % | Dep | % | Acurácia |
| 2 | 11,56 | - | - | - | - | - | - |



Vendedor: NELORE ITAGUARA

LOTE 28

RETINOICO DA ITAGUARA

RGN: FTFV 5 | NASC.: 23/08/2022 | MACHO



ASSISTA O VÍDEO DO LOTE



| |
|-------------|
| RAÇA |
| NELORE - PO |
| IDADE |
| 26 MESES |
| PESO (kg) |
| 692 |
| CE (cm) |
| 39 |
| CONSANG% |
| 0 |

| | |
|---------------------|----------------------|
| DOURADO DA ITAGUARA | PLAYBOY MAT. |
| MADRA DA ITAGUARA | X GERUZA DA ITAGUARA |
| ARMINDA DA ITAGUARA | DIARISTA DA ITAGUARA |

CLIQUE PARA VER A AVALIAÇÃO COMPLETA

| PMGZ | | | GENEPLUS | | ANCP | | |
|------|-------|---|----------|---|------|---|----------|
| Deca | iABCZ | % | IQG | % | Dep | % | Acurácia |
| 2 | 10,00 | - | - | - | - | - | - |

Vendedor: NELORE ITAGUARA

LOTE 29

SEMBLANTE DA ITAGUARA

RGN: FTFT 1874 | NASC.: 21/12/2022 | MACHO



ASSISTA O VÍDEO DO LOTE



| |
|-------------|
| RAÇA |
| NELORE - PO |
| IDADE |
| 22 MESES |
| PESO (kg) |
| 676 |
| CE (cm) |
| 39 |
| CONSANG% |
| 0,98 |

| | |
|--------------|------------------------|
| QUARUP BONS | 7176/04 PO |
| ELGIN MAT. | X CURITIBA DA ITAGUARA |
| BARAVAH MAT. | ARIZONA DA ITAGUARA |



CLIQUE PARA VER A AVALIAÇÃO COMPLETA

| PMGZ | | | GENEPLUS | | ANCP | | |
|------|-------|---|----------|---|------|---|----------|
| Deca | iABCZ | % | IQG | % | Dep | % | Acurácia |
| 1 | 19,39 | - | - | - | - | - | - |



Vendedor: NELORE ITAGUARA

LOTE 30

RELOGIO DA ITAGUARA



ASSISTA O VÍDEO DO LOTE

RGN: FTFT 1794 | NASC.: 25/08/2022 | MACHO



| |
|-------------|
| RAÇA |
| NELORE - PO |
| IDADE |
| 26 MESES |
| PESO (kg) |
| 706 |
| CE (cm) |
| 39 |
| CONSANG% |
| 0,78 |

| | |
|--------------|-----------------------|
| QUARUP BONS | CUBO DE NAVIRAI |
| ELGIN MAT. | X ETATUBA DA ITAGUARA |
| BARAVAH MAT. | SILMARA MAT. |



CLIQUE PARA VER A AVALIAÇÃO COMPLETA

| PMGZ | | | GENEPLUS | | ANCP | | |
|------|-------|---|----------|---|------|---|----------|
| Deca | iABCZ | % | IQG | % | Dep | % | Acurácia |
| 1 | 16,50 | - | - | - | - | - | - |

Vendedor: NELORE ITAGUARA

LOTE 31

ROMANEIO DA ITAGUARA



ASSISTA O VÍDEO DO LOTE

RGN: FTFT 1821 | NASC.: 06/10/2022 | MACHO



| |
|-------------|
| RAÇA |
| NELORE - PO |
| IDADE |
| 24 MESES |
| PESO (kg) |
| 687 |
| CE (cm) |
| 42 |
| CONSANG% |
| 1,56 |

| | |
|----------------|--------------------------|
| REM USP | CUBO DE NAVIRAI |
| FARAO FIV FVC | X GORANA FIV DA ITAGUARA |
| MADHIJA DA FVC | JIRAH DA MAT. |



CLIQUE PARA VER A AVALIAÇÃO COMPLETA

| PMGZ | | | GENEPLUS | | ANCP | | |
|------|-------|---|----------|---|------|---|----------|
| Deca | iABCZ | % | IQG | % | Dep | % | Acurácia |
| 1 | 18,25 | - | - | - | - | - | - |



Vendedor: NELORE ITAGUARA

LOTE 32

ROYAL DA ITAGUARA



ASSISTA O VÍDEO DO LOTE

RGN: FTFT 1835 | NASC.: 15/10/2022 | MACHO



| |
|-------------|
| RAÇA |
| NELORE - PO |
| IDADE |
| 24 MESES |
| PESO (kg) |
| 691 |
| CE (cm) |
| 37 |
| CONSANG% |
| 0,88 |

| | | |
|--------------|--------------------|----------------------------|
| QUARUP BONOS | 1384 TE DE NAVIRAI | |
| ELGIN MAT. | X | NEWTONIANA FIV DA ITAGUARA |
| BARAVAH MAT. | JADRAS DE NAV. | |

CLIQUE PARA VER A AVALIAÇÃO COMPLETA

| PMGZ | | | GENEPLUS | | ANCP | | |
|------|-------|---|----------|---|------|---|----------|
| Deca | iABCZ | % | IQG | % | Dep | % | Acurácia |
| 1 | 21,53 | - | - | - | - | - | - |

Vendedor: NELORE ITAGUARA

LOTE 33

ROTEIRISTA DA ITAGUARA



ASSISTA O VÍDEO DO LOTE

RGN: FTFT 1834 | NASC.: 12/10/2022 | MACHO



| |
|-------------|
| RAÇA |
| NELORE - PO |
| IDADE |
| 24 MESES |
| PESO (kg) |
| 669 |
| CE (cm) |
| 38 |
| CONSANG% |
| 1,37 |

| | | |
|----------------|----------------------|------------------|
| QUARUP BONOS | REM ARMADOR | |
| ESCULAPIO MAT. | X | NAVIRAI 15674-16 |
| VAHID MAT. | NAVIRAI FIV 12400-11 | |



CLIQUE PARA VER A AVALIAÇÃO COMPLETA

| PMGZ | | | GENEPLUS | | ANCP | | |
|------|-------|---|----------|---|------|---|----------|
| Deca | iABCZ | % | IQG | % | Dep | % | Acurácia |
| 1 | 25,61 | - | - | - | - | - | - |



Vendedor: NELORE ITAGUARA

LOTE 34

ROMILDO DA ITAGUARA



ASSISTA O VÍDEO DO LOTE

RGN: FTFT 1826 | NASC.: 07/10/2022 | MACHO



| |
|-------------|
| RAÇA |
| NELORE - PO |
| IDADE |
| 24 MESES |
| PESO (kg) |
| 643 |
| CE (cm) |
| 37 |
| CONSANG% |
| 0,78 |

| | |
|--------------|---------------------|
| QUARUP BONS | ABUSADO DA ITAGUARA |
| ELGIN MAT. | GAMA DA ITAGUARA |
| BARAVAH MAT. | FARRAMPA COL |



CLIQUE PARA VER A AVALIAÇÃO COMPLETA

| PMGZ | | | GENEPLUS | | ANCP | | |
|------|-------|---|----------|---|------|---|----------|
| Deca | iABCZ | % | IQG | % | Dep | % | Acurácia |
| 1 | 17,94 | - | - | - | - | - | - |

Vendedor: NELORE ITAGUARA

LOTE 35

ROMARIO DA ITAGUARA



ASSISTA O VÍDEO DO LOTE

RGN: FTFT 1820 | NASC.: 06/10/2022 | MACHO



| |
|-------------|
| RAÇA |
| NELORE - PO |
| IDADE |
| 24 MESES |
| PESO (kg) |
| 643 |
| CE (cm) |
| 36 |
| CONSANG% |
| 2,34 |

| | |
|----------------|----------------------|
| QUARUP BONS | CONFUSIO DA ITAGUARA |
| ESCULAPIO MAT. | FOLIONA DA ITAGUARA |
| VAHID MAT. | CANTADA DA ITAGUARA |



CLIQUE PARA VER A AVALIAÇÃO COMPLETA

| PMGZ | | | GENEPLUS | | ANCP | | |
|------|-------|---|----------|---|------|---|----------|
| Deca | iABCZ | % | IQG | % | Dep | % | Acurácia |
| 1 | 18,18 | - | - | - | - | - | - |



Vendedor: NELORE ITAGUARA

LOTE 36

RIACHO DA ITAGUARA



ASSISTA O VÍDEO DO LOTE

RGN: FTFT 1796 | NASC.: 26/08/2022 | MACHO



| |
|-------------|
| RAÇA |
| NELORE - PO |
| IDADE |
| 26 MESES |
| PESO (kg) |
| 714 |
| CE (cm) |
| 37 |
| CONSANG% |
| 0,98 |

| | |
|-------------|-----------------------|
| REM VOKOLO | HERCULES COL |
| QUARUP BONS | GRAMA DA ITAGUARA |
| MAYA BONS | EMISSARIA DA ITAGUARA |

CLIQUE PARA VER A AVALIAÇÃO COMPLETA

| PMGZ | | | GENEPLUS | | ANCP | | |
|------|-------|---|----------|---|------|---|----------|
| Deca | iABCZ | % | IQG | % | Dep | % | Acurácia |
| 1 | 13,74 | - | - | - | - | - | - |

Vendedor: NELORE ITAGUARA

LOTE 37

RIOVERDE DA ITAGUARA



ASSISTA O VÍDEO DO LOTE

RGN: FTFT 1806 | NASC.: 27/09/2022 | MACHO



| |
|-------------|
| RAÇA |
| NELORE - PO |
| IDADE |
| 25 MESES |
| PESO (kg) |
| 628 |
| CE (cm) |
| 36 |
| CONSANG% |
| 0,59 |

| | |
|-------------|-------------------------|
| REM VOKOLO | 1384 TE DE NAVIRAI |
| QUARUP BONS | GOIANA DA ITAGUARA |
| MAYA BONS | DORINHA FIV DA ITAGUARA |

CLIQUE PARA VER A AVALIAÇÃO COMPLETA

| PMGZ | | | GENEPLUS | | ANCP | | |
|------|-------|---|----------|---|------|---|----------|
| Deca | iABCZ | % | IQG | % | Dep | % | Acurácia |
| 2 | 11,70 | - | - | - | - | - | - |



Vendedor: NELORE ITAGUARA

LOTE 38

RENDIMENTO DA ITAGUARA



ASSISTA O VÍDEO DO LOTE

RGN: FTFV 2 | NASC.: 22/08/2022 | MACHO



| |
|-------------|
| RAÇA |
| NELORE - PO |
| IDADE |
| 26 MESES |
| PESO (kg) |
| 667 |
| CE (cm) |
| 35 |
| CONSANG% |
| 0,39 |

| | | |
|------------------------|---------------|----------------------|
| DOURADO DA ITAGUARA | TECELAO DA SM | |
| MANGAL DA ITAGUARA | X | GIOCONDA DA ITAGUARA |
| COLOMBIANA DA ITAGUARA | | DOMADORA DA ANACAN |

CLIQUE PARA VER A AVALIAÇÃO COMPLETA

| PMGZ | | | GENEPLUS | | ANCP | | |
|------|-------|---|----------|---|------|---|----------|
| Deca | iABCZ | % | IQG | % | Dep | % | Acurácia |
| 7 | -0,03 | - | - | - | - | - | - |

Vendedor: NELORE ITAGUARA

LOTE 39

RIO BRILHANTE DA ITAGUARA



ASSISTA O VÍDEO DO LOTE

RGN: FTFT 1801 | NASC.: 30/08/2022 | MACHO



| |
|-------------|
| RAÇA |
| NELORE - PO |
| IDADE |
| 26 MESES |
| PESO (kg) |
| 704 |
| CE (cm) |
| 39 |
| CONSANG% |
| 0 |

| | | |
|--------------|--------------------|----------------|
| QUARUP BONS | OMULU PO DA JATOBA | |
| ELGIN MAT. | X | HOSPEDARIA COL |
| BARAVAH MAT. | | VINAGREIRA COL |

CLIQUE PARA VER A AVALIAÇÃO COMPLETA

| PMGZ | | | GENEPLUS | | ANCP | | |
|------|-------|---|----------|---|------|---|----------|
| Deca | iABCZ | % | IQG | % | Dep | % | Acurácia |
| 1 | 13,08 | - | - | - | - | - | - |



Vendedor: NELORE ITAGUARA

LOTE 40

RIGIDO DA ITAGUARA



ASSISTA O VÍDEO DO LOTE

RGN: FTFT 1799 | NASC.: 30/08/2022 | MACHO



| |
|-------------|
| RAÇA |
| NELORE - PO |
| IDADE |
| 26 MESES |
| PESO (kg) |
| 726 |
| CE (cm) |
| 39 |
| CONSANG% |
| 0,78 |

| | | |
|--------------|------------|---------------------|
| QUARUP BONS | 7176/04 PO | |
| ELGIN MAT. | X | ETHIENE DA ITAGUARA |
| BARAVAH MAT. | | BRANCA DA ITAGUARA |



CLIQUE PARA VER A AVALIAÇÃO COMPLETA

| PMGZ | | | GENEPLUS | | ANCP | | |
|------|-------|---|----------|---|------|---|----------|
| Deca | iABCZ | % | IQG | % | Dep | % | Acurácia |
| 1 | 16,09 | - | - | - | - | - | - |

Vendedor: NELORE ITAGUARA

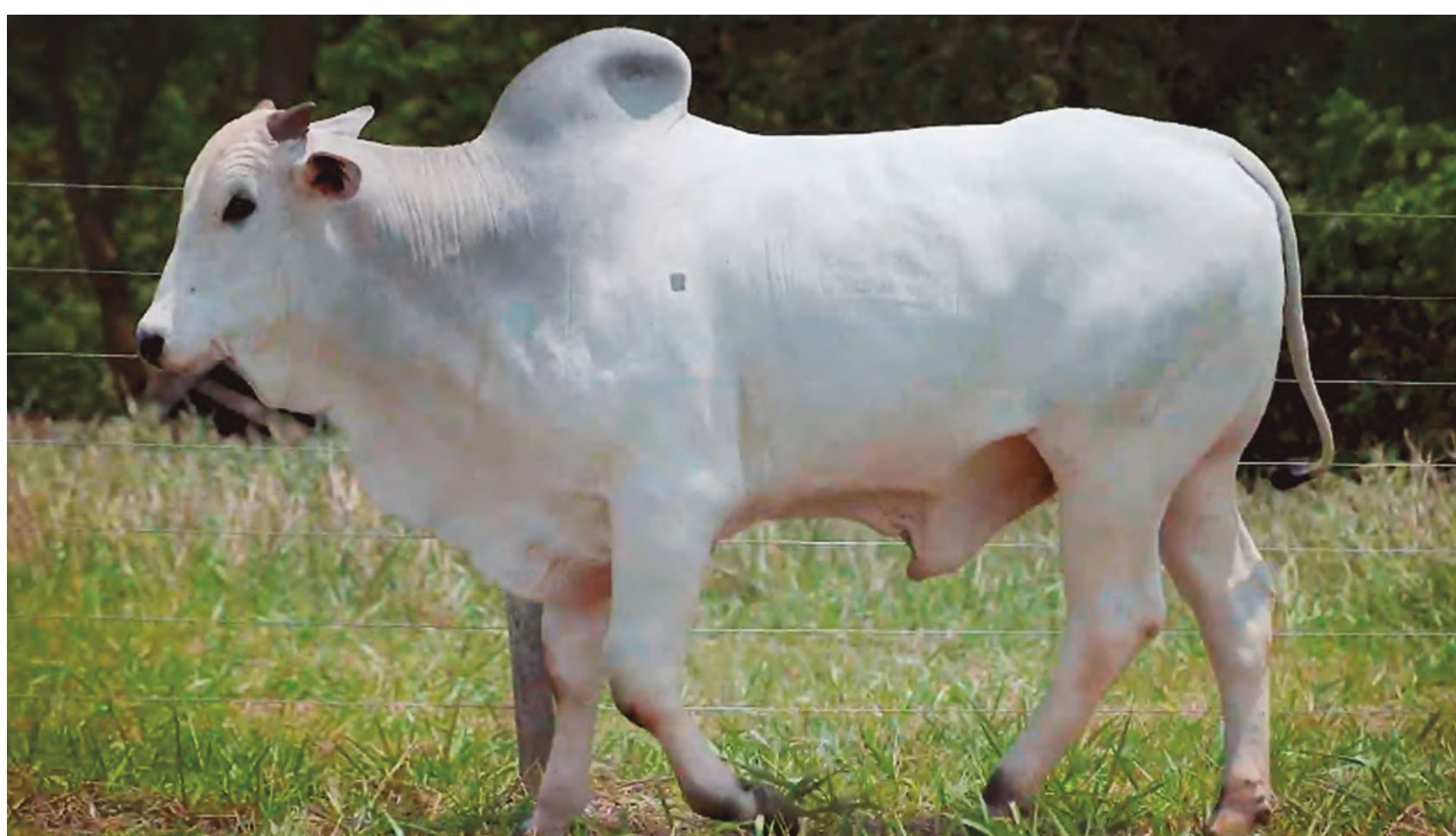
LOTE 41

ROCK IN RIO DA ITAGUARA



ASSISTA O VÍDEO DO LOTE

RGN: FTFT 1817 | NASC.: 03/10/2022 | MACHO



| |
|-------------|
| RAÇA |
| NELORE - PO |
| IDADE |
| 24 MESES |
| PESO (kg) |
| 705 |
| CE (cm) |
| 36 |
| CONSANG% |
| 0 |

| | | |
|---------------------|---|-----------------------|
| TRUCK DA ALO BRASIL | | DOURADO DA ITAGUARA |
| MUTRECO FVC | X | FRANCIELE DA ITAGUARA |
| RALAWA RMVC | | BOCAIUVA DA ITAGUARA |

CLIQUE PARA VER A AVALIAÇÃO COMPLETA

| PMGZ | | | GENEPLUS | | ANCP | | |
|------|-------|---|----------|---|------|---|----------|
| Deca | iABCZ | % | IQG | % | Dep | % | Acurácia |
| 1 | 14,75 | - | - | - | - | - | - |



Vendedor: NELORE ITAGUARA

LOTE 42

RELICARIO DA ITAGUARA



ASSISTA O VÍDEO DO LOTE

RGN: FTFT 1793 | NASC.: 25/08/2022 | MACHO



| |
|-------------|
| RAÇA |
| NELORE - PO |
| IDADE |
| 26 MESES |
| PESO (kg) |
| 632 |
| CE (cm) |
| 38 |
| CONSANG% |
| 0 |

| | |
|-------------|------------------------|
| REM VOKOLO | BIBLIOGRAFO DA AC AGRO |
| QUARUP BONS | FLAGRA DA ITAGUARA |
| MAYA BONS | 791 DA ITAGUARA |

CLIQUE PARA VER A AVALIAÇÃO COMPLETA

| PMGZ | | | GENEPLUS | | ANCP | | |
|------|-------|---|----------|---|------|---|----------|
| Deca | iABCZ | % | IQG | % | Dep | % | Acurácia |
| 3 | 8,27 | - | - | - | - | - | - |

Vendedor: NELORE ITAGUARA

LOTE 43

REINADO DA ITAGUARA



ASSISTA O VÍDEO DO LOTE

RGN: FTFT 1789 | NASC.: 23/08/2022 | MACHO



| |
|-------------|
| RAÇA |
| NELORE - PO |
| IDADE |
| 26 MESES |
| PESO (kg) |
| 667 |
| CE (cm) |
| 43 |
| CONSANG% |
| 0,83 |

| | |
|--------------|----------------------------|
| QUARUP BONS | REM USP |
| ELGIN MAT. | FAZENDEIRA FIV DA ITAGUARA |
| BARAVAH MAT. | FRECHA COL |

CLIQUE PARA VER A AVALIAÇÃO COMPLETA

| PMGZ | | | GENEPLUS | | ANCP | | |
|------|-------|---|----------|---|------|---|----------|
| Deca | iABCZ | % | IQG | % | Dep | % | Acurácia |
| 1 | 21,34 | - | - | - | - | - | - |



Leilão

Marca 27 & Nelore Itaguara

Reprodutores & Matrizes

O Zebu
que produz
rentabilidade

Nelore e
Guzerá



Leiloeira



Transmissão



Assessoria Técnica



Programas de Melhoramento



Patrocínio



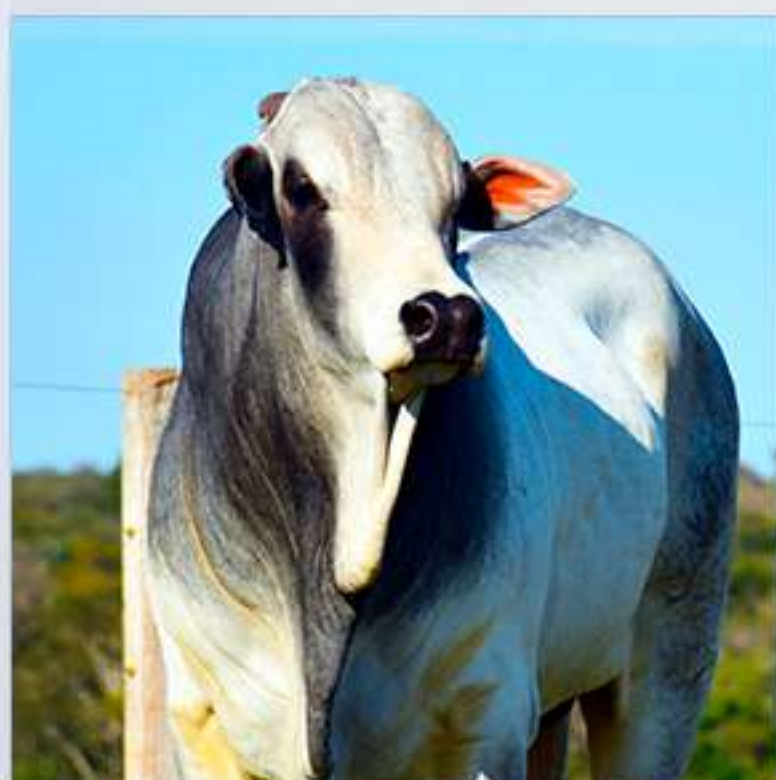
Informações

fti@marca27.com.br | (67) 99661-3940
fernandotamborlim@gmail.com | (67) 99977-4770

Leilão

Marca 27 & Nelore Itaguara

Reprodutores & Matrizes



CATÁLOGO DE FÊMEAS PO



**O Zebu
que produz
rentabilidade**

Nelore e
Guzerá





26
outubro
13h

Horário de
Brasília

Ao vivo pelo
Canal do
Criador

60
Matrizes
Nelore PO





2833 TI DA 27

RGN: NTI 2833 | NASC.: 20/03/2019 | FÊMEA



| |
|-------------------|
| RAÇA |
| NELORE MOCHO - PO |
| IDADE |
| 68 MESES |
| CONSANG% |
| |

| | |
|-------------|----------------|
| BITELO DS | QUADRADO DE CV |
| D2268 DA MN | 2522 TI DA 27 |
| C7439 DA MN | 2142 TI DA 27 |

AVALIAÇÃO GENÉTICA - MATRIZ
CLIQUE PARA VER A AVALIAÇÃO COMPLETA

| PMGZ | | | GENEPLUS | | ANCP | | |
|------|-------|------|----------|----|-------|----|----------|
| Deca | iABCZ | % | IQG | % | Dep | % | Acurácia |
| 2 | 12,02 | 0,00 | 16,72 | 14 | 15,11 | 23 | 23 |

| PRENHEZ | | |
|-------------------------------|--------|------------------------------|
| Cobertura | CDC | Previsão de Parto |
| 992 DA TERRA BRAVA EPCF 992 | 3081 A | DE 26/02/2025 ATÉ 07/04/2025 |

AVALIAÇÃO GENÉTICA - PRENHEZ
CLIQUE PARA VER A AVALIAÇÃO COMPLETA

| GENEPLUS | | |
|----------|---|-------|
| IQG | % | Clas. |
| 21,04 | 8 | |





2590 TI DA 27

RGN: NTI 2590 | NASC.: 16/12/2016 | FÊMEA



| |
|-------------------|
| RAÇA |
| NELORE MOCHO - PO |
| IDADE |
| 95 MESES |
| CONSANG% |
| |

| | |
|-----------------|---------------|
| OFICIAL DA SM | APELO OB |
| QUADRADA DE CV | 1958 TI DA 27 |
| OPULENCIA DE CV | 740 TI DA 27 |

AVALIAÇÃO GENÉTICA - MATRIZ
CLIQUE PARA VER A AVALIAÇÃO COMPLETA

| PMGZ | | | GENEPLUS | | ANCP | | |
|------|-------|------|----------|----|-------|----|----------|
| Deca | iABCZ | % | IQG | % | Dep | % | Acurácia |
| 3 | 8,21 | 0,20 | 9,94 | 31 | 11,99 | 33 | 25 |

| PRENHEZ | | |
|-------------------------------|--------|------------------------------|
| Cobertura | CDC | Previsão de Parto |
| 992 DA TERRA BRAVA EPCF 992 | 3012 A | DE 16/12/2024 ATÉ 25/01/2025 |

AVALIAÇÃO GENÉTICA - PRENHEZ
CLIQUE PARA VER A AVALIAÇÃO COMPLETA

| GENEPLUS | | |
|----------|----|-------|
| IQG | % | Clas. |
| 17,65 | 13 | |



ASSISTA O VÍDEO DO LOTE

RGN: NTI 2725 | NASC.: 25/08/2018 | FÊMEA



| |
|-------------------|
| RAÇA |
| NELORE MOCHO - PO |
| IDADE |
| 75 MESES |
| CONSANG% |

| | |
|------------------|----------------|
| GANDHI PO DA NI | AMARETO |
| TECELAO DA SM | 1511 TI DA 27 |
| ROMALIA DA FURNA | A 206 TI DA 27 |

AVALIAÇÃO GENÉTICA - MATRIZ
CLIQUE PARA VER A AVALIAÇÃO COMPLETA

| PMGZ | | | GENEPLUS | | ANCP | | |
|------|-------|------|----------|----|------|----|----------|
| Deca | iABCZ | % | IQG | % | Dep | % | Acurácia |
| 6 | 0,69 | 0,00 | 0,55 | 63 | 5,82 | 64 | 23 |

AVALIAÇÃO GENÉTICA - PRENHEZ
CLIQUE PARA VER A AVALIAÇÃO COMPLETA

| PRENHEZ | | |
|---------------|--------|---------------------------------|
| Cobertura | CDC | Previsão de Parto |
| RM 73 RM 73 | 3092 N | DE 08/02/2025 ATÉ 20/03/2025 |

| GENEPLUS | | |
|----------|---|-------|
| IQG | % | Clas. |
| | | |

ASSISTA O VÍDEO DO LOTE

RGN: NTI 2883 | NASC.: 24/09/2019 | FÊMEA



| |
|-------------------|
| RAÇA |
| NELORE MOCHO - PO |
| IDADE |
| 61 MESES |
| CONSANG% |

| | |
|---------------|---------------|
| HOUSTON COL | APELO OB |
| 2414 TI DA 27 | 1882 TI DA 27 |
| 1647 TI DA 27 | 855 TI DA 27 |

AVALIAÇÃO GENÉTICA - MATRIZ
CLIQUE PARA VER A AVALIAÇÃO COMPLETA

| PMGZ | | | GENEPLUS | | ANCP | | |
|------|-------|------|----------|----|-------|----|----------|
| Deca | iABCZ | % | IQG | % | Dep | % | Acurácia |
| 3 | 8,30 | 0,00 | 10,58 | 30 | 11,06 | 37 | 16 |

AVALIAÇÃO GENÉTICA - PRENHEZ
CLIQUE PARA VER A AVALIAÇÃO COMPLETA

| PRENHEZ | | |
|-------------------------------|--------|---------------------------------|
| Cobertura | CDC | Previsão de Parto |
| 992 DA TERRA BRAVA EPCF 992 | 3012 A | DE 16/12/2024 ATÉ 25/01/2025 |

| GENEPLUS | | |
|----------|----|-------|
| IQG | % | Clas. |
| 17,97 | 12 | |

LOTE 52

2901 TI DA 27

PRENHE

ASSISTA O VÍDEO DO LOTE

RGN: NTI 2901 | NASC.: 11/10/2019 | FÊMEA



| |
|-------------------|
| RAÇA |
| NELORE MOCHO - PO |
| IDADE |
| 61 MESES |
| CONSANG% |

| | |
|------------|------------------|
| REM RICKET | BERLOQUE DA BONS |
| REM VOKOLO | 2470 TI DA 27 |
| REM TAKAKA | 1360 TI DA 27 |

AVALIAÇÃO GENÉTICA - MATRIZ
CLIQUE PARA VER A AVALIAÇÃO COMPLETA

| PMGZ | | | GENEPLUS | | ANCP | | |
|------|-------|------|----------|----|-------|----|----------|
| Deca | iABCZ | % | IQG | % | Dep | % | Acurácia |
| 1 | 13,11 | 1,56 | 18,47 | 11 | 15,23 | 23 | 23 |

| PRENHEZ | | |
|--------------------------------|--------|------------------------------|
| Cobertura | CDC | Previsão de Parto |
| TAJ FIV DE NAVIRAI CSCR 1135 | 3014 A | DE 15/12/2024 ATÉ 24/01/2025 |

AVALIAÇÃO GENÉTICA - PRENHEZ
CLIQUE PARA VER A AVALIAÇÃO COMPLETA

| GENEPLUS | | |
|----------|---|-------|
| IQG | % | Clas. |
| 19,86 | 9 | |

LOTE 52

3084 TI DA 27

PRENHE

ASSISTA O VÍDEO DO LOTE

RGN: NTI 3084 | NASC.: 25/10/2020 | FÊMEA



| |
|-------------------|
| RAÇA |
| NELORE MOCHO - PO |
| IDADE |
| 48 MESES |
| CONSANG% |

| | |
|-----------------|---------------|
| OFICIAL DA SM | 1589 TI DA 27 |
| QUADRADO DE CV | 2036 TI DA 27 |
| OPULENCIA DE CV | 1465 TI DA 27 |

AVALIAÇÃO GENÉTICA - MATRIZ
CLIQUE PARA VER A AVALIAÇÃO COMPLETA

| PMGZ | | | GENEPLUS | | ANCP | | |
|------|-------|------|----------|----|------|----|----------|
| Deca | iABCZ | % | IQG | % | Dep | % | Acurácia |
| 9 | -7,73 | 0,29 | -7,07 | 85 | 4,73 | 70 | 47 |

| PRENHEZ | | |
|--------------------------------|--------|------------------------------|
| Cobertura | CDC | Previsão de Parto |
| 1384 TE DE NAVIRAI CSCF 1384 | 3012 A | DE 15/12/2024 ATÉ 24/01/2025 |

AVALIAÇÃO GENÉTICA - PRENHEZ
CLIQUE PARA VER A AVALIAÇÃO COMPLETA

| GENEPLUS | | |
|----------|----|-------|
| IQG | % | Clas. |
| 9,15 | 34 | |



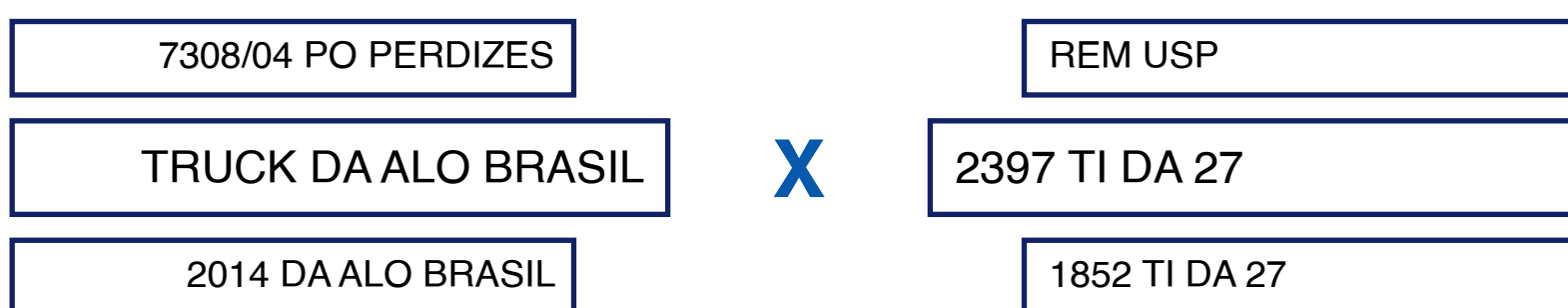
ASSISTA O VÍDEO DO LOTE

3128 TI DA 27

RGN: NTI 3128 | NASC.: 21/12/2020 | FÊMEA



| |
|-------------|
| RAÇA |
| NELORE - PO |
| IDADE |
| 68 MESES |
| CONSANG% |
| |



AVALIAÇÃO GENÉTICA - MATRIZ
CLIQUE PARA VER A AVALIAÇÃO COMPLETA

| PMGZ | | | GENEPLUS | | ANCP | | |
|------|-------|------|----------|-----|-------|---|----------|
| Deca | iABCZ | % | IQG | % | Dep | % | Acurácia |
| 1 | 29,89 | 3,32 | 39,72 | 0,1 | 26,35 | 2 | 57 |

| PRENHEZ | | |
|--------------------------------|--------|------------------------------|
| Cobertura | CDC | Previsão de Parto |
| DRUIDO DA AGRONOVA FANO 2560 | 3025 A | DE 19/01/2025 ATÉ 28/02/2025 |

AVALIAÇÃO GENÉTICA - PRENHEZ
CLIQUE PARA VER A AVALIAÇÃO COMPLETA

| GENEPLUS | | |
|----------|-----|-------|
| IQG | % | Clas. |
| 43,48 | 0,1 | |



LOTE 54

3325 TI DA 27

LOTE DUPLO

PRENHE

ASSISTA O VÍDEO DO LOTE

RGN: NTI 3325 | NASC.: 23/02/2022 | FÊMEA



| |
|-------------|
| RAÇA |
| NELORE - PO |
| IDADE |
| 32 MESES |
| CONSANG% |

| | |
|-------------------|---------------|
| GANGES COL | REM USP |
| 2627 TI DA 27 | 2895 TI DA 27 |
| 2120 FIV TI DA 27 | 2569 TI DA 27 |

AVALIAÇÃO GENÉTICA - MATRIZ
CLIQUE PARA VER A AVALIAÇÃO COMPLETA

| PMGZ | | | GENEPLUS | | ANCP | | |
|------|-------|------|----------|----|------|----|----------|
| Deca | iABCZ | % | IQG | % | Dep | % | Acurácia |
| 5 | 3,31 | 0,00 | 2,38 | 57 | 7,69 | 53 | 49 |

AVALIAÇÃO GENÉTICA - PRENHEZ
CLIQUE PARA VER A AVALIAÇÃO COMPLETA

| PRENHEZ | | |
|---|--------|---------------------------------|
| Cobertura | CDC | Previsão de Parto |
| REM GOIAS GENETICA ADITIVA I REMC A 1325 | 3025 A | DE 19/01/2025 ATÉ 28/02/2025 |

| GENEPLUS | | |
|----------|----|-------|
| IQG | % | Clas. |
| 15,67 | 16 | |

LOTE 54

3401 TI DA 27

PRENHE

ASSISTA O VÍDEO DO LOTE

RGN: NTI 3401 | NASC.: 22/09/2022 | FÊMEA



| |
|-------------|
| RAÇA |
| NELORE - PO |
| IDADE |
| 25 MESES |
| CONSANG% |
| 16,0 |

| | |
|--------------------|---------------|
| 1384 TE DE NAVIRAI | REM VOKOLO |
| 2528 TI DA 27 | 2885 TI DA 27 |
| 1569 TI DA 27 | 1849 TI DA 27 |

AVALIAÇÃO GENÉTICA - MATRIZ
CLIQUE PARA VER A AVALIAÇÃO COMPLETA

| PMGZ | | | GENEPLUS | | ANCP | | |
|------|-------|------|----------|----|-------|----|----------|
| Deca | iABCZ | % | IQG | % | Dep | % | Acurácia |
| 2 | 10,64 | 1,27 | 15,34 | 17 | 13,87 | 27 | 48 |

AVALIAÇÃO GENÉTICA - PRENHEZ
CLIQUE PARA VER A AVALIAÇÃO COMPLETA

| PRENHEZ | | |
|-----------------------------|--------|---------------------------------|
| Cobertura | CDC | Previsão de Parto |
| REM F22 FIV I REMC A 657 | 3003 A | DE 16/12/2024 ATÉ 25/01/2025 |

| GENEPLUS | | |
|----------|---|-------|
| IQG | % | Clas. |
| 24,01 | 5 | |



LOTE 55

3300 TI DA 27

LOTE DUPLO

PRENHE

ASSISTA O VÍDEO DO LOTE

RGN: NTI 3300 | NASC.: 23/01/2022 | FÊMEA



| |
|-------------|
| RAÇA |
| NELORE - PO |
| IDADE |
| 33 MESES |
| CONSANG% |
| 19,0 |

| | | |
|-------------|---------------|---------------|
| REM ARMADOR | TECELAO DA SM | |
| REM DULLDOG | X | 2013 TI DA 27 |
| REM URIRI | | 700 TI DA 27 |

AVALIAÇÃO GENÉTICA - MATRIZ
CLIQUE PARA VER A AVALIAÇÃO COMPLETA

| PMGZ | | | GENEPLUS | | ANCP | | |
|------|-------|------|----------|----|-------|----|----------|
| Deca | iABCZ | % | IQG | % | Dep | % | Acurácia |
| 2 | 9,84 | 0,00 | 14,63 | 19 | 18,98 | 13 | 55 |

AVALIAÇÃO GENÉTICA - PRENHEZ
CLIQUE PARA VER A AVALIAÇÃO COMPLETA

| PRENHEZ | | |
|---------------|--------|---------------------------------|
| Cobertura | CDC | Previsão de Parto |
| RM 71 RM 71 | 3059 N | DE 07/02/2025 ATÉ 19/03/2025 |

| GENEPLUS | | |
|----------|---|-------|
| IQG | % | Clas. |
| | | |

LOTE 55

3423 TI DA 27

PRENHE

ASSISTA O VÍDEO DO LOTE

RGN: NTI 3423 | NASC.: 14/08/2022 | FÊMEA



| |
|-------------|
| RAÇA |
| NELORE - PO |
| IDADE |
| 26 MESES |
| CONSANG% |
| 0,5 |

| | | |
|-------------------------|-------------|---------------|
| D4685 DA MN | REM ARMADOR | |
| 1400 FIV DA TERRA BRAVA | X | 2886 TI DA 27 |
| 682 FIV DA TERRA BRAVA | | 2444 TI DA 27 |

AVALIAÇÃO GENÉTICA - MATRIZ
CLIQUE PARA VER A AVALIAÇÃO COMPLETA

| PMGZ | | | GENEPLUS | | ANCP | | |
|------|-------|------|----------|---|-------|---|----------|
| Deca | iABCZ | % | IQG | % | Dep | % | Acurácia |
| 1 | 23,99 | 0,78 | 30,80 | 1 | 25,61 | 3 | 51 |

AVALIAÇÃO GENÉTICA - PRENHEZ
CLIQUE PARA VER A AVALIAÇÃO COMPLETA

| PRENHEZ | | |
|-----------------------------------|--------|---------------------------------|
| Cobertura | CDC | Previsão de Parto |
| DRUIDO DA AGRONOVA FANO 2560 | 3019 A | DE 06/01/2025 ATÉ 15/02/2025 |

| GENEPLUS | | |
|----------|-----|-------|
| IQG | % | Clas. |
| 39,02 | 0,5 | |



LOTE 56

3251 TI DA 27

LOTE DUPLO

PRENHE

ASSISTA O VÍDEO DO LOTE

RGN: NTI 3251 | NASC.: 13/12/2021 | FÊMEA



| |
|-------------|
| RAÇA |
| NELORE - PO |
| IDADE |
| 34 MESES |
| CONSANG% |
| 9,0 |

| | |
|-------------|----------------|
| REM USP | REM DONNO |
| REM EL TORO | A1074 TI DA 27 |
| REM VALFRI | 2369 |

AVALIAÇÃO GENÉTICA - MATRIZ
CLIQUE PARA VER A AVALIAÇÃO COMPLETA

| PMGZ | | | GENEPLUS | | ANCP | | |
|------|-------|------|----------|---|-------|----|----------|
| Deca | iABCZ | % | IQG | % | Dep | % | Acurácia |
| 1 | 13,81 | 1,71 | 20,12 | 9 | 12,91 | 30 | 49 |

AVALIAÇÃO GENÉTICA - PRENHEZ
CLIQUE PARA VER A AVALIAÇÃO COMPLETA

| PRENHEZ | | |
|------------------------------|--------|---------------------------------|
| Cobertura | CDC | Previsão de Parto |
| ESTORIL MAT. I RDM A 3064 | 3025 A | DE 19/01/2025 ATÉ 28/02/2025 |

| GENEPLUS | | |
|----------|---|-------|
| IQG | % | Clas. |
| 25,05 | 4 | |

LOTE 56

3256 TI DA 27

PRENHE

ASSISTA O VÍDEO DO LOTE

RGN: NTI 3256 | NASC.: 20/12/2021 | FÊMEA



| |
|-------------|
| RAÇA |
| NELORE - PO |
| IDADE |
| 34 MESES |
| CONSANG% |
| 6,0 |

| | |
|---------------------|-------------------|
| 7308/04 PO PERDIZES | D2268 DA MN |
| TRUCK DA ALO BRASIL | 2703 TI DA 27 |
| 2014 DA ALO BRASIL | 2112 FIV TI DA 27 |

AVALIAÇÃO GENÉTICA - MATRIZ
CLIQUE PARA VER A AVALIAÇÃO COMPLETA

| PMGZ | | | GENEPLUS | | ANCP | | |
|------|-------|------|----------|---|-------|---|----------|
| Deca | iABCZ | % | IQG | % | Dep | % | Acurácia |
| 1 | 15,94 | 3,12 | 19,90 | 9 | 20,76 | 9 | 54 |

AVALIAÇÃO GENÉTICA - PRENHEZ
CLIQUE PARA VER A AVALIAÇÃO COMPLETA

| PRENHEZ | | |
|--|--------|---------------------------------|
| Cobertura | CDC | Previsão de Parto |
| REM HORUS GENETICA ADITIVA I REMP 602 | 3025 A | DE 19/01/2025 ATÉ 28/02/2025 |

| GENEPLUS | | |
|----------|---|-------|
| IQG | % | Clas. |
| 30,08 | 2 | |



LOTE 57

2157 FIV TI DA 27

LOTE INDIVIDUAL

PARIDA

ASSISTA O VÍDEO DO LOTE

RGN: NTI 2157 | NASC.: 15/05/2013 | FÊMEA



| |
|-------------|
| RAÇA |
| NELORE - PO |
| IDADE |
| 139 MESES |
| CONSANG% |

| | | |
|-----------------|----------------------|---------------|
| NUR MAHAL COL | 449 TI DA 27 | |
| MACUNI DO SALTO | X | 1151 TI DA 27 |
| ILHA DO SALTO | ECOLOGIA TE TI DA 27 | |

AVALIAÇÃO GENÉTICA - MATRIZ
CLIQUE PARA VER A AVALIAÇÃO COMPLETA

| PMGZ | | | GENEPLUS | | ANCP | | |
|------|-------|------|----------|----|-------|----|----------|
| Deca | iABCZ | % | IQG | % | Dep | % | Acurácia |
| 3 | 7,36 | 0,20 | 6,74 | 42 | 10,92 | 38 | 24 |

3852 TI DA 27

CRIA

RGN: NTI 2157 | NASC.: 21/08/2024 | MACHO



| |
|-------------|
| RAÇA |
| NELORE - PO |
| IDADE |
| 2 MESES |
| CONSANG% |

| | | |
|-------------|-----------------|-------------------|
| REM ARMADOR | MACUNI DO SALTO | |
| REM DULLDOG | X | 2157 FIV TI DA 27 |
| REM URIRI | 1151 TI DA 27 | |

AVALIAÇÃO GENÉTICA - MATRIZ
CLIQUE PARA VER A AVALIAÇÃO COMPLETA

| PMGZ | | | GENEPLUS | | ANCP | | |
|------|-------|------|----------|----|------|---|----------|
| Deca | iABCZ | % | IQG | % | Dep | % | Acurácia |
| | | 0,00 | 15,68 | 16 | | | |



LOTE 58

LOTE INDIVIDUAL

2579 TI DA 27

PARIDA

ASSISTA O VÍDEO DO LOTE

RGN: NTI 2579 | NASC.: 07/11/2016 | FÊMEA



| |
|-------------|
| RAÇA |
| NELORE - PO |
| IDADE |
| 97 MESES |
| CONSANG% |

| | | |
|--------------------|---------------|---------------|
| PROVADOR IZ | 506 TI DA 27 | |
| 1384 TE DE NAVIRAI | X | 1834 TI DA 27 |
| TRUCADA DA SM | 1349 TI DA 27 | |

AVALIAÇÃO GENÉTICA - MATRIZ
CLIQUE PARA VER A AVALIAÇÃO COMPLETA

| PMGZ | | | GENEPLUS | | ANCP | | |
|------|-------|------|----------|---|-------|----|----------|
| Deca | iABCZ | % | IQG | % | Dep | % | Acurácia |
| 1 | 15,22 | 0,00 | 19,59 | 9 | 17,28 | 17 | 24 |

3838 TI DA 27

CRIA

RGN: NTI 3838 | NASC.: 21/07/2024 | MACHO



| |
|-------------|
| RAÇA |
| NELORE - PO |
| IDADE |
| 3 MESES |
| CONSANG% |

| | | |
|-------------|--------------------|---------------|
| REM ARMADOR | 1384 TE DE NAVIRAI | |
| REM DULLDOG | X | 2579 TI DA 27 |
| REM URIRI | 1834 TI DA 27 | |

AVALIAÇÃO GENÉTICA - MATRIZ
CLIQUE PARA VER A AVALIAÇÃO COMPLETA

| PMGZ | | | GENEPLUS | | ANCP | | |
|------|-------|------|----------|---|------|---|----------|
| Deca | iABCZ | % | IQG | % | Dep | % | Acurácia |
| | | 0,00 | 22,10 | 6 | | | |



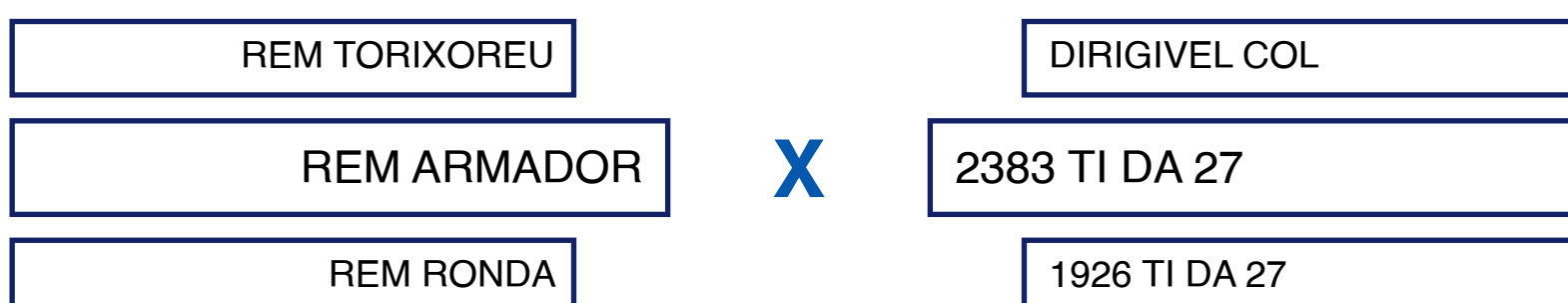


2858 TI DA 27

RGN: NTI 2858 | NASC.: 22/08/2019 | FÊMEA



| |
|-------------|
| RAÇA |
| NELORE - PO |
| IDADE |
| 63 MESES |
| CONSANG% |
| 0,5 |



AVALIAÇÃO GENÉTICA - MATRIZ
CLIQUE PARA VER A AVALIAÇÃO COMPLETA

| PMGZ | | | GENEPLUS | | ANCP | | |
|------|-------|------|----------|---|-------|---|----------|
| Deca | iABCZ | % | IQG | % | Dep | % | Acurácia |
| 1 | 26,16 | 0,20 | 32,91 | 1 | 27,66 | 2 | 56 |

| PRENHEZ | | |
|--------------------------------|--------|------------------------------|
| Cobertura | CDC | Previsão de Parto |
| DRUIDO DA AGRONOVA FANO 2560 | 3014 A | DE 15/12/2024 ATÉ 24/01/2025 |

AVALIAÇÃO GENÉTICA - PRENHEZ
CLIQUE PARA VER A AVALIAÇÃO COMPLETA

| GENEPLUS | | |
|----------|-----|-------|
| IQG | % | Clas. |
| 40,07 | 0,1 | |

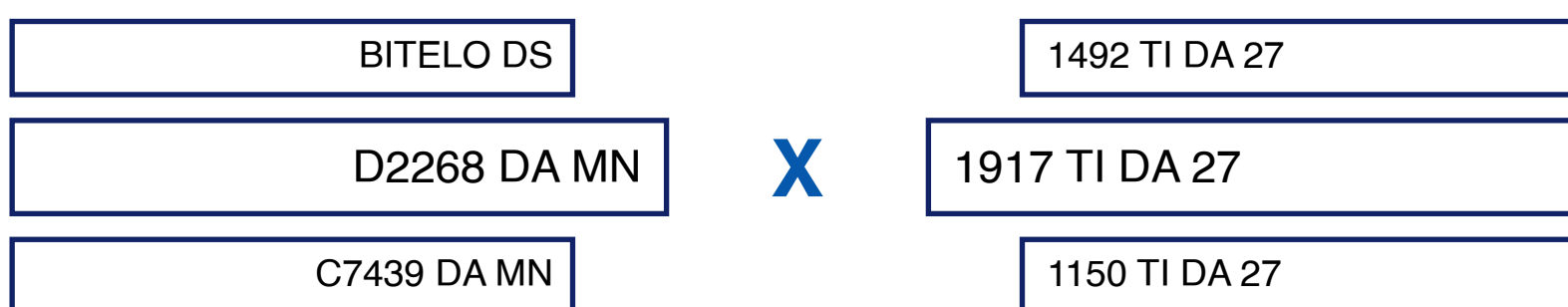


2688 TI DA 27

RGN: NTI 2688 | NASC.: 22/07/2018 | FÊMEA



| |
|-------------|
| RAÇA |
| NELORE - PO |
| IDADE |
| 76 MESES |
| CONSANG% |
| |



AVALIAÇÃO GENÉTICA - MATRIZ
CLIQUE PARA VER A AVALIAÇÃO COMPLETA

| PMGZ | | | GENEPLUS | | ANCP | | |
|------|-------|------|----------|----|-------|----|----------|
| Deca | iABCZ | % | IQG | % | Dep | % | Acurácia |
| 4 | 6,02 | 0,00 | 7,16 | 41 | 11,19 | 36 | 22 |

| PRENHEZ | | |
|-----------------------------|--------|------------------------------|
| Cobertura | CDC | Previsão de Parto |
| REM F22 FIV I REMC A 657 | 3012 A | DE 16/12/2024 ATÉ 25/01/2025 |

AVALIAÇÃO GENÉTICA - PRENHEZ
CLIQUE PARA VER A AVALIAÇÃO COMPLETA

| GENEPLUS | | |
|----------|---|-------|
| IQG | % | Clas. |
| 19,92 | 9 | |

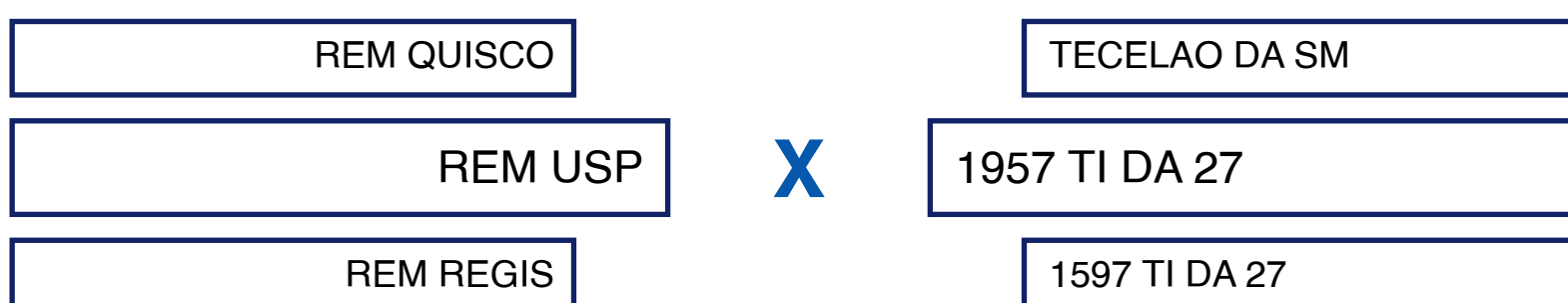


2412 TI DA 27

RGN: NTI 2412 | NASC.: 25/10/2015 | FÊMEA



| |
|-------------|
| RAÇA |
| NELORE - PO |
| IDADE |
| 109 MESES |
| CONSANG% |



AVALIAÇÃO GENÉTICA - MATRIZ
CLIQUE PARA VER A AVALIAÇÃO COMPLETA

| PMGZ | | | GENEPLUS | | ANCP | | |
|------|-------|------|----------|---|-------|----|----------|
| Deca | iABCZ | % | IQG | % | Dep | % | Acurácia |
| 1 | 20,32 | 0,20 | 23,29 | 5 | 17,91 | 15 | 27 |

| PRENHEZ | | |
|--|--------|------------------------------|
| Cobertura | CDC | Previsão de Parto |
| REM HORUS GENETICA ADITIVA I REMP 602 | 3012 A | DE 15/12/2024 ATÉ 24/01/2025 |

AVALIAÇÃO GENÉTICA - PRENHEZ
CLIQUE PARA VER A AVALIAÇÃO COMPLETA

| GENEPLUS | | |
|----------|---|-------|
| IQG | % | Clas. |
| 31,77 | 1 | |

ASSISTA O VÍDEO DO LOTE

2524 TI DA 27

RGN: NTI 2524 | NASC.: 21/08/2016 | FÊMEA



| |
|-------------|
| RAÇA |
| NELORE - PO |
| IDADE |
| 99 MESES |
| CONSANG% |

| | |
|------------|---------------|
| REM QUISCO | B8369 DA MN |
| REM USP | 1978 TI DA 27 |
| REM REGIS | 728 TI DA 27 |

AVALIAÇÃO GENÉTICA - MATRIZ
CLIQUE PARA VER A AVALIAÇÃO COMPLETA

| PMGZ | | | GENEPLUS | | ANCP | | |
|------|-------|------|----------|---|-------|----|----------|
| Deca | iABCZ | % | IQG | % | Dep | % | Acurácia |
| 1 | 17,18 | 1,17 | 26,73 | 3 | 18,59 | 14 | 26 |

| PRENHEZ | | |
|-----------------------------|--------|------------------------------|
| Cobertura | CDC | Previsão de Parto |
| EL ZORRERO SINO SINO 1730 | 2988 A | DE 07/10/2024 ATÉ 16/11/2024 |

AVALIAÇÃO GENÉTICA - PRENHEZ
CLIQUE PARA VER A AVALIAÇÃO COMPLETA

| GENEPLUS | | |
|----------|---|-------|
| IQG | % | Clas. |
| 27,61 | 3 | |



LOTE 63

2964 TI DA 27

LOTE DUPLO

PRENHE

ASSISTA O VÍDEO DO LOTE

RGN: NTI 2964 | NASC.: 02/01/2020 | FÊMEA



| |
|-------------|
| RAÇA |
| NELORE - PO |
| IDADE |
| 58 MESES |
| CONSANG% |

| | |
|-------------|------------------|
| RASTAN MAT. | OJALADUR DA IND. |
| VIGOR MATI | A1011 TI DA 27 |
| SAUNAH RMVC | 1565 TI DA 27 |

AVALIAÇÃO GENÉTICA - MATRIZ
CLIQUE PARA VER A AVALIAÇÃO COMPLETA

| PMGZ | | | GENEPLUS | | ANCP | | |
|------|-------|------|----------|---|-------|----|----------|
| Deca | iABCZ | % | IQG | % | Dep | % | Acurácia |
| 1 | 17,51 | 0,00 | 19,98 | 9 | 16,12 | 20 | 19 |

AVALIAÇÃO GENÉTICA - PRENHEZ
CLIQUE PARA VER A AVALIAÇÃO COMPLETA

| PRENHEZ | | |
|-----------------------------|--------|---------------------------------|
| Cobertura | CDC | Previsão de Parto |
| REM F22 FIV I REMC A 657 | 3012 A | DE 16/12/2024 ATÉ 25/01/2025 |

| GENEPLUS | | |
|----------|---|-------|
| IQG | % | Clas. |
| 26,33 | 3 | |

LOTE 63

3009 TI DA 27

PRENHE

ASSISTA O VÍDEO DO LOTE

RGN: NTI 3009 | NASC.: 19/07/2020 | FÊMEA



| |
|-------------|
| RAÇA |
| NELORE - PO |
| IDADE |
| 52 MESES |
| CONSANG% |
| 8,0 |

| | |
|-------------|---------------|
| RASTAN MAT. | FARTO COL |
| VIGOR MATI | 2197 TI DA 27 |
| SAUNAH RMVC | 1364 TI DA 27 |

AVALIAÇÃO GENÉTICA - MATRIZ
CLIQUE PARA VER A AVALIAÇÃO COMPLETA

| PMGZ | | | GENEPLUS | | ANCP | | |
|------|-------|------|----------|----|-------|----|----------|
| Deca | iABCZ | % | IQG | % | Dep | % | Acurácia |
| 1 | 14,51 | 0,39 | 18,29 | 11 | 19,51 | 12 | 66 |

AVALIAÇÃO GENÉTICA - PRENHEZ
CLIQUE PARA VER A AVALIAÇÃO COMPLETA

| PRENHEZ | | |
|--------------------------|--------|---------------------------------|
| Cobertura | CDC | Previsão de Parto |
| 2627 TI DA 27 NTI 2627 | 3099 N | DE 04/05/2025 ATÉ 13/06/2025 |

| GENEPLUS | | |
|----------|----|-------|
| IQG | % | Clas. |
| 17,53 | 13 | |





2699 TI DA 27

RGN: NTI 2699 | NASC.: 23/07/2018 | FÊMEA



| |
|-------------|
| RAÇA |
| NELORE - PO |
| IDADE |
| 76 MESES |
| CONSANG% |
| |

| | |
|-------------|----------------|
| BITELO DS | QUARK COL |
| D2268 DA MN | 1854 TI DA 27 |
| C7439 DA MN | A 213 TI DA 27 |

AVALIAÇÃO GENÉTICA - MATRIZ
CLIQUE PARA VER A AVALIAÇÃO COMPLETA

| PMGZ | | | GENEPLUS | | ANCP | | |
|------|-------|------|----------|----|-------|----|----------|
| Deca | iABCZ | % | IQG | % | Dep | % | Acurácia |
| 6 | 1,89 | 0,00 | 4,44 | 50 | 12,75 | 31 | 23 |

| PRENHEZ | | |
|-------------------------|--------|------------------------------|
| Cobertura | CDC | Previsão de Parto |
| REM F22 FIV REMCA 657 | 3037 A | DE 19/01/2025 ATÉ 28/02/2025 |

AVALIAÇÃO GENÉTICA - PRENHEZ
CLIQUE PARA VER A AVALIAÇÃO COMPLETA

| GENEPLUS | | |
|----------|----|-------|
| IQG | % | Clas. |
| 18,56 | 11 | |



LOTE 65

2459 TI DA 27

LOTE DUPLO

PRENHE

ASSISTA O VÍDEO DO LOTE

RGN: NTI 2459 | NASC.: 25/02/2016 | FÊMEA



| |
|-------------|
| RAÇA |
| NELORE - PO |
| IDADE |
| 105 MESES |
| CONSANG% |

| | | |
|-----------------|---------------|---------------|
| BACKUP CFM | 506 TI DA 27 | |
| HOUSTON COL | X | 1865 TI DA 27 |
| EQUATORIANA COL | 1334 TI DA 27 | |

AVALIAÇÃO GENÉTICA - MATRIZ
CLIQUE PARA VER A AVALIAÇÃO COMPLETA

| PMGZ | | | GENEPLUS | | ANCP | | |
|------|-------|------|----------|----|-------|----|----------|
| Deca | iABCZ | % | IQG | % | Dep | % | Acurácia |
| 3 | 6,73 | 0,00 | 5,71 | 46 | 16,64 | 19 | 23 |

| PRENHEZ | | |
|------------------------------|--------|---------------------------------|
| Cobertura | CDC | Previsão de Parto |
| REM CALDONEGRO I REM 8933 | 3012 A | DE 16/12/2024 ATÉ 25/01/2025 |

AVALIAÇÃO GENÉTICA - PRENHEZ
CLIQUE PARA VER A AVALIAÇÃO COMPLETA

| GENEPLUS | | |
|----------|----|-------|
| IQG | % | Clas. |
| 8,85 | 35 | |

LOTE 65

2632 TI DA 27

PRENHE

ASSISTA O VÍDEO DO LOTE

RGN: NTI 2632 | NASC.: 09/09/2017 | FÊMEA



| |
|-------------|
| RAÇA |
| NELORE - PO |
| IDADE |
| 86 MESES |
| CONSANG% |

| | | |
|------------|--------------|---------------|
| REM QUISCO | B8369 DA MN | |
| REM USP | X | 1978 TI DA 27 |
| REM REGIS | 728 TI DA 27 | |

AVALIAÇÃO GENÉTICA - MATRIZ
CLIQUE PARA VER A AVALIAÇÃO COMPLETA

| PMGZ | | | GENEPLUS | | ANCP | | |
|------|-------|------|----------|---|-------|----|----------|
| Deca | iABCZ | % | IQG | % | Dep | % | Acurácia |
| 1 | 15,49 | 1,17 | 21,15 | 7 | 16,25 | 20 | 26 |

AVALIAÇÃO GENÉTICA - PRENHEZ
CLIQUE PARA VER A AVALIAÇÃO COMPLETA

| PRENHEZ | | |
|--|--------|---------------------------------|
| Cobertura | CDC | Previsão de Parto |
| REM HORUS GENETICA ADITI- VA I REMP 602 | 3012 A | DE 16/12/2024 ATÉ 25/01/2025 |

| GENEPLUS | | |
|----------|---|-------|
| IQG | % | Clas. |
| 30,70 | 2 | |



LOTE 66

2374 TI DA 27

LOTE DUPLO

PRENHE

ASSISTA O VÍDEO DO LOTE

RGN: NTI 2374 | NASC.: 10/08/2015 | FÊMEA



RAÇA

NELORE MOCHO - PO

IDADE

112 MESES

CONSANG%

QUARK COL

AMARETO

FENOMENO FIV COL

X

1511 TI DA 27

ROLETA COL

A 206 TI DA 27

AVALIAÇÃO GENÉTICA - MATRIZ

CLIQUE PARA VER A AVALIAÇÃO COMPLETA

| PMGZ | | | GENEPLUS | | ANCP | | |
|------|-------|------|----------|----|------|----|----------|
| Deca | iABCZ | % | IQG | % | Dep | % | Acurácia |
| 4 | 6,63 | 0,00 | 6,51 | 43 | 14,1 | 26 | 24 |

AVALIAÇÃO GENÉTICA - PRENHEZ

CLIQUE PARA VER A AVALIAÇÃO COMPLETA

| PRENHEZ | | |
|-------------------------|--------|---------------------------------|
| Cobertura | CDC | Previsão de Parto |
| REM DULLDOG REMC 8332 | 3095 A | DE 27/04/2025 ATÉ 06/06/2025 |

| GENEPLUS | | |
|----------|----|-------|
| IQG | % | Clas. |
| 15,56 | 17 | |

LOTE 66

2843 TI DA 27

PRENHE

ASSISTA O VÍDEO DO LOTE

RGN: NTI 2843 | NASC.: 12/07/2019 | FÊMEA



RAÇA

NELORE - PO

IDADE

64 MESES

CONSANG%

REM QUISCO

HOCK TE BM DA FC

REM USP

X

PREMENCIA DA PONTAL

REM REGIS

EXCELENCIA 2 PONTAL

AVALIAÇÃO GENÉTICA - MATRIZ

CLIQUE PARA VER A AVALIAÇÃO COMPLETA

| PMGZ | | | GENEPLUS | | ANCP | | |
|------|-------|------|----------|----|-------|----|----------|
| Deca | iABCZ | % | IQG | % | Dep | % | Acurácia |
| 1 | 14,03 | 0,00 | 14,23 | 20 | 15,73 | 21 | 54 |

AVALIAÇÃO GENÉTICA - PRENHEZ

CLIQUE PARA VER A AVALIAÇÃO COMPLETA

| PRENHEZ | | |
|-------------------------|--------|---------------------------------|
| Cobertura | CDC | Previsão de Parto |
| REM DULLDOG REMC 8332 | 3094 A | DE 27/04/2025 ATÉ 06/06/2025 |

| GENEPLUS | | |
|----------|----|-------|
| IQG | % | Clas. |
| 19,42 | 10 | |



ASSISTA O VÍDEO DO LOTE

RGN: NTI 2805 | NASC.: 23/11/2018 | FÊMEA



| |
|-------------|
| RAÇA |
| NELORE - PO |
| IDADE |
| 72 MESES |
| CONSANG% |
| |

| | | |
|-------------------|-------------------|---------------|
| QUARK COL | DONATO DE NAVIRAI | |
| 2097 FIV TI DA 27 | X | 2306 TI DA 27 |
| 1698 TI DA 27 | | 1756 TI DA 27 |

AVALIAÇÃO GENÉTICA - MATRIZ
CLIQUE PARA VER A AVALIAÇÃO COMPLETA

| PMGZ | | | GENEPLUS | | ANCP | | |
|------|-------|------|----------|----|-------|----|----------|
| Deca | iABCZ | % | IQG | % | Dep | % | Acurácia |
| 2 | 10,89 | 0,00 | 10,60 | 29 | 17,19 | 17 | 13 |

AVALIAÇÃO GENÉTICA - PRENHEZ
CLIQUE PARA VER A AVALIAÇÃO COMPLETA

| PRENHEZ | | |
|-------------------------------|--------|---------------------------------|
| Cobertura | CDC | Previsão de Parto |
| LUCK FIV KATISPERA KAT 3881 | 3053 A | DE 09/02/2025 ATÉ 21/03/2025 |

| GENEPLUS | | |
|----------|---|-------|
| IQG | % | Clas. |
| 22,15 | 6 | |

ASSISTA O VÍDEO DO LOTE

RGN: NTI 3035 | NASC.: 02/09/2020 | FÊMEA



| |
|-------------|
| RAÇA |
| NELORE - PO |
| IDADE |
| 50 MESES |
| CONSANG% |
| 5,0 |

| | | |
|------------|-----------|-------------------|
| REM QUISCO | QUARK COL | |
| REM USP | X | 2112 FIV TI DA 27 |
| REM REGIS | | 1151 TI DA 27 |

AVALIAÇÃO GENÉTICA - MATRIZ
CLIQUE PARA VER A AVALIAÇÃO COMPLETA

| PMGZ | | | GENEPLUS | | ANCP | | |
|------|-------|------|----------|----|-------|----|----------|
| Deca | iABCZ | % | IQG | % | Dep | % | Acurácia |
| 1 | 16,13 | 1,76 | 18,26 | 11 | 17,97 | 15 | 51 |

AVALIAÇÃO GENÉTICA - PRENHEZ
CLIQUE PARA VER A AVALIAÇÃO COMPLETA

| PRENHEZ | | |
|---------------|--------|---------------------------------|
| Cobertura | CDC | Previsão de Parto |
| RM 73 RM 73 | 3064 N | DE 07/02/2025 ATÉ 19/03/2025 |

| GENEPLUS | | |
|----------|---|-------|
| IQG | % | Clas. |
| | | |

LOTE 68

2939 TI DA 27

LOTE DUPLO

PRENHE

ASSISTA O VÍDEO DO LOTE

RGN: NTI 2939 | NASC.: 07/01/2020 | FÊMEA



| |
|-------------|
| RAÇA |
| NELORE - PO |
| IDADE |
| 58 MESES |
| CONSANG% |

| | |
|------------|---------------|
| REM RICKET | GANGES COL |
| REM VOKOLO | 2637 TI DA 27 |
| REM TAKAKA | 1892 TI DA 27 |

AVALIAÇÃO GENÉTICA - MATRIZ
CLIQUE PARA VER A AVALIAÇÃO COMPLETA

| PMGZ | | | GENEPLUS | | ANCP | | |
|------|-------|------|----------|----|-------|---|----------|
| Deca | iABCZ | % | IQG | % | Dep | % | Acurácia |
| 1 | 15,97 | 0,39 | 19,32 | 10 | 21,59 | 8 | 24 |

AVALIAÇÃO GENÉTICA - PRENHEZ
CLIQUE PARA VER A AVALIAÇÃO COMPLETA

| PRENHEZ | | |
|---------------|--------|---------------------------------|
| Cobertura | CDC | Previsão de Parto |
| RM 64 RM 64 | 2951 N | DE 03/08/2024 ATÉ 12/09/2024 |

| GENEPLUS | | |
|----------|---|-------|
| IQG | % | Clas. |
| | | |

LOTE 68

3056 TI DA 27

PRENHE

ASSISTA O VÍDEO DO LOTE

RGN: NTI 3056 | NASC.: 03/10/2020 | FÊMEA



| |
|-------------|
| RAÇA |
| NELORE - PO |
| IDADE |
| 49 MESES |
| CONSANG% |
| 8,0 |

| | |
|-------------------|-------------------|
| REM USP | CEN 3348 LAMBISCO |
| 2513 TI DA 27 | 2004 TI DA 27 |
| 2089 FIV TI DA 27 | 576 TI DA 27 |

AVALIAÇÃO GENÉTICA - MATRIZ
CLIQUE PARA VER A AVALIAÇÃO COMPLETA

| PMGZ | | | GENEPLUS | | ANCP | | |
|------|-------|------|----------|----|-------|----|----------|
| Deca | iABCZ | % | IQG | % | Dep | % | Acurácia |
| 1 | 14,18 | 0,39 | 15,31 | 17 | 16,21 | 20 | 45 |

AVALIAÇÃO GENÉTICA - PRENHEZ
CLIQUE PARA VER A AVALIAÇÃO COMPLETA

| PRENHEZ | | |
|---------------|--------|---------------------------------|
| Cobertura | CDC | Previsão de Parto |
| RM 72 RM 72 | 3061 N | DE 07/02/2025 ATÉ 19/03/2025 |

| GENEPLUS | | |
|----------|---|-------|
| IQG | % | Clas. |
| | | |



LOTE 69

2741 TI DA 27

LOTE DUPLO

PRENHE

ASSISTA O VÍDEO DO LOTE

RGN: NTI 2741 | NASC.: 22/08/2018 | FÊMEA



| |
|-------------|
| RAÇA |
| NELORE - PO |
| IDADE |
| 75 MESES |
| CONSANG% |

| | | |
|------------|------------------|-------------------|
| REM RICKET | JOKATI DE GARCA | |
| REM VOKOLO | X | 2114 FIV TI DA 27 |
| REM TAKAKA | LUMA FIV DA MPSI | |

AVALIAÇÃO GENÉTICA - MATRIZ
CLIQUE PARA VER A AVALIAÇÃO COMPLETA

| PMGZ | | | GENEPLUS | | ANCP | | |
|------|-------|------|----------|---|-------|----|----------|
| Deca | iABCZ | % | IQG | % | Dep | % | Acurácia |
| 1 | 17,36 | 0,39 | 24,43 | 4 | 19,38 | 12 | 55 |

AVALIAÇÃO GENÉTICA - PRENHEZ
CLIQUE PARA VER A AVALIAÇÃO COMPLETA

| PRENHEZ | | |
|-------------------------------------|--------|---------------------------------|
| Cobertura | CDC | Previsão de Parto |
| TREM BALA FIV DA EAO I EAO B1828 | 3094 A | DE 27/04/2025 ATÉ 06/06/2025 |

| GENEPLUS | | |
|----------|-----|-------|
| IQG | % | Clas. |
| 35,32 | 0,5 | |

LOTE 69

3058 TI DA 27

PRENHE

ASSISTA O VÍDEO DO LOTE

RGN: NTI 3058 | NASC.: 05/10/2020 | FÊMEA



| |
|-------------|
| RAÇA |
| NELORE - PO |
| IDADE |
| 49 MESES |
| CONSANG% |
| 2,0 |

| | | |
|--------------------|---------------|---------------|
| 1384 TE DE NAVIRAI | REM USP | |
| 2528 TI DA 27 | X | 2557 TI DA 27 |
| 1569 TI DA 27 | A900 TI DA 27 | |

AVALIAÇÃO GENÉTICA - MATRIZ
CLIQUE PARA VER A AVALIAÇÃO COMPLETA

| PMGZ | | | GENEPLUS | | ANCP | | |
|------|-------|------|----------|---|-------|----|----------|
| Deca | iABCZ | % | IQG | % | Dep | % | Acurácia |
| 1 | 20,89 | 0,78 | 29,21 | 2 | 17,62 | 16 | 46 |

AVALIAÇÃO GENÉTICA - PRENHEZ
CLIQUE PARA VER A AVALIAÇÃO COMPLETA

| PRENHEZ | | |
|------------------------|--------|---------------------------------|
| Cobertura | CDC | Previsão de Parto |
| REM FORRO I REMC A 331 | 3094 A | DE 27/04/2025 ATÉ 06/06/2025 |

| GENEPLUS | | |
|----------|---|-------|
| IQG | % | Clas. |
| 31,11 | 1 | |



ASSISTA O VÍDEO DO LOTE

RGN: NTI 2856 | NASC.: 14/08/2019 | FÊMEA



| |
|-------------|
| RAÇA |
| NELORE - PO |
| IDADE |
| 63 MESES |
| CONSANG% |
| 6,0 |

| | | |
|---------------|---|----------------------|
| REM TORIXOREU | X | KANDAKHI DA J. GALER |
| REM ARMADOR | | 2184 TI DA 27 |
| REM RONDA | | 1597 TI DA 27 |

AVALIAÇÃO GENÉTICA - MATRIZ
CLIQUE PARA VER A AVALIAÇÃO COMPLETA

| PMGZ | | | GENEPLUS | | ANCP | | |
|------|-------|------|----------|---|-------|----|----------|
| Deca | iABCZ | % | IQG | % | Dep | % | Acurácia |
| 1 | 15,77 | 0,00 | 23,01 | 5 | 17,92 | 15 | 56 |

AVALIAÇÃO GENÉTICA - PRENHEZ
CLIQUE PARA VER A AVALIAÇÃO COMPLETA

| PRENHEZ | | |
|-----------------------------|--------|---------------------------------|
| Cobertura | CDC | Previsão de Parto |
| EL ZORRERO SINO SINO 1730 | 3012 A | DE 15/12/2024 ATÉ 24/01/2025 |

| GENEPLUS | | |
|----------|---|-------|
| IQG | % | Clas. |
| 25,76 | 3 | |

ASSISTA O VÍDEO DO LOTE

RGN: NTI 3036 | NASC.: 05/09/2020 | FÊMEA



| |
|-------------|
| RAÇA |
| NELORE - PO |
| IDADE |
| 50 MESES |
| CONSANG% |

| | | |
|-------------|---|---------------|
| REM ARMADOR | X | REM USP |
| REM DHEEF | | 2527 TI DA 27 |
| REM ULICIA | | BALADA FIV |

AVALIAÇÃO GENÉTICA - MATRIZ
CLIQUE PARA VER A AVALIAÇÃO COMPLETA

| PMGZ | | | GENEPLUS | | ANCP | | |
|------|-------|------|----------|----|-------|---|----------|
| Deca | iABCZ | % | IQG | % | Dep | % | Acurácia |
| 3 | 8,59 | 2,83 | 10,55 | 30 | 21,28 | 8 | 55 |

AVALIAÇÃO GENÉTICA - PRENHEZ
CLIQUE PARA VER A AVALIAÇÃO COMPLETA

| PRENHEZ | | |
|------------------------|--------|---------------------------------|
| Cobertura | CDC | Previsão de Parto |
| REM FORRO REMC A 331 | 3099 N | DE 27/04/2025 ATÉ 06/06/2025 |

| GENEPLUS | | |
|----------|---|-------|
| IQG | % | Clas. |
| 21,78 | 7 | |

LOTE 71

2665 TI DA 27

LOTE DUPLO

PRENHE

ASSISTA O VÍDEO DO LOTE

RGN: NTI 2665 | NASC.: 20/10/2017 | FÊMEA



| |
|-------------|
| RAÇA |
| NELORE - PO |
| IDADE |
| 85 MESES |
| CONSANG% |

| | |
|----------------|-----------------|
| B8734 DA MN | JOKATI DE GARCA |
| GANGES COL | 1698 TI DA 27 |
| DENGOSINHA COL | 1151 TI DA 27 |

AVALIAÇÃO GENÉTICA - MATRIZ
CLIQUE PARA VER A AVALIAÇÃO COMPLETA

| PMGZ | | | GENEPLUS | | ANCP | | |
|------|-------|------|----------|----|-------|----|----------|
| Deca | iABCZ | % | IQG | % | Dep | % | Acurácia |
| 1 | 15,08 | 0,00 | 12,99 | 23 | 16,59 | 19 | 26 |

AVALIAÇÃO GENÉTICA - PRENHEZ
CLIQUE PARA VER A AVALIAÇÃO COMPLETA

| PRENHEZ | | |
|---------------|--------|---------------------------------|
| Cobertura | CDC | Previsão de Parto |
| RM 71 RM 71 | 3059 N | DE 07/02/2025 ATÉ 19/03/2025 |

| GENEPLUS | | |
|----------|---|-------|
| IQG | % | Clas. |
| | | |

LOTE 71

3061 TI DA 27

PRENHE

ASSISTA O VÍDEO DO LOTE

RGN: NTI 3061 | NASC.: 25/09/2020 | FÊMEA



| |
|-------------|
| RAÇA |
| NELORE - PO |
| IDADE |
| 49 MESES |
| CONSANG% |
| 16,0 |

| | |
|---------------------|-----------------|
| 7308/04 PO PERDIZES | MACUNI DO SALTO |
| TRUCK DA ALO BRASIL | 1816 TI DA 27 |
| 2014 DA ALO BRASIL | 1032 TI DA 27 |

AVALIAÇÃO GENÉTICA - MATRIZ
CLIQUE PARA VER A AVALIAÇÃO COMPLETA

| PMGZ | | | GENEPLUS | | ANCP | | |
|------|-------|------|----------|----|-------|----|----------|
| Deca | iABCZ | % | IQG | % | Dep | % | Acurácia |
| 2 | 10,87 | 1,56 | 13,96 | 20 | 11,79 | 34 | 51 |

AVALIAÇÃO GENÉTICA - PRENHEZ
CLIQUE PARA VER A AVALIAÇÃO COMPLETA

| PRENHEZ | | |
|-----------------------------------|--------|---------------------------------|
| Cobertura | CDC | Previsão de Parto |
| TAJ FIV DE NAVIRAI CSCR 1135 | 3014 A | DE 15/12/2024 ATÉ 24/01/2025 |

| GENEPLUS | | |
|----------|----|-------|
| IQG | % | Clas. |
| 17,61 | 13 | |



LOTE 72

2894 TI DA 27

LOTE DUPLO

PRENHE

ASSISTA O VÍDEO DO LOTE

RGN: NTI 2894 | NASC.: 02/10/2019 | FÊMEA



| |
|-------------|
| RAÇA |
| NELORE - PO |
| IDADE |
| 61 MESES |
| CONSANG% |

| | | |
|------------|---------------|---------------|
| REM RICKET | 1919 TI DA 27 | |
| REM VOKOLO | X | 2588 TI DA 27 |
| REM TAKAKA | 1920 TI DA 27 | |

AVALIAÇÃO GENÉTICA - MATRIZ
CLIQUE PARA VER A AVALIAÇÃO COMPLETA

| PMGZ | | | GENEPLUS | | ANCP | | |
|------|-------|------|----------|----|-------|----|----------|
| Deca | iABCZ | % | IQG | % | Dep | % | Acurácia |
| 1 | 15,76 | 0,68 | 17,87 | 12 | 19,77 | 11 | 50 |

AVALIAÇÃO GENÉTICA - PRENHEZ
CLIQUE PARA VER A AVALIAÇÃO COMPLETA

| PRENHEZ | | |
|---------------------------|--------|---------------------------------|
| Cobertura | CDC | Previsão de Parto |
| RAM DA BELA AZAN 2193 I | 3099 N | DE 27/04/2025 ATÉ 06/06/2025 |

| GENEPLUS | | |
|----------|---|-------|
| IQG | % | Clas. |
| 28,16 | 2 | |

LOTE 72

3042 TI DA 27

PRENHE

ASSISTA O VÍDEO DO LOTE

RGN: NTI 3042 | NASC.: 09/09/2020 | FÊMEA



| |
|-------------|
| RAÇA |
| NELORE - PO |
| IDADE |
| 50 MESES |
| CONSANG% |
| 17,0 |

| | | |
|------------|---------------|---------------|
| REM RICKET | HOUSTON COL | |
| REM VOKOLO | X | 2417 TI DA 27 |
| REM TAKAKA | 1963 TI DA 27 | |

AVALIAÇÃO GENÉTICA - MATRIZ
CLIQUE PARA VER A AVALIAÇÃO COMPLETA

| PMGZ | | | GENEPLUS | | ANCP | | |
|------|-------|------|----------|----|-------|----|----------|
| Deca | iABCZ | % | IQG | % | Dep | % | Acurácia |
| 2 | 10,51 | 0,29 | 15,35 | 17 | 20,26 | 10 | 53 |

AVALIAÇÃO GENÉTICA - PRENHEZ
CLIQUE PARA VER A AVALIAÇÃO COMPLETA

| PRENHEZ | | |
|--|--------|---------------------------------|
| Cobertura | CDC | Previsão de Parto |
| 2954 FIV DA TERRA BRAVA I EPCF 2954 | 3053 A | DE 09/02/2025 ATÉ 21/03/2025 |

| GENEPLUS | | |
|----------|---|-------|
| IQG | % | Clas. |
| 22,38 | 6 | |



LOTE 73

LOTE INDIVIDUAL

2882 TI DA 27

PARIDA

ASSISTA O VÍDEO DO LOTE

RGN: NTI 2882 | NASC.: 23/09/2019 | FÊMEA



| |
|-------------|
| RAÇA |
| NELORE - PO |
| IDADE |
| 62 MESES |
| CONSANG% |

| | | |
|-------------------|---|------------------|
| DONATO DE NAVIRAI | X | BERLOQUE DA BONS |
| 1919 TI DA 27 | | 2421 TI DA 27 |
| 616 TI DA 27 | | A881 TI DA 27 |

AVALIAÇÃO GENÉTICA - MATRIZ
CLIQUE PARA VER A AVALIAÇÃO COMPLETA

| PMGZ | | | GENEPLUS | | ANCP | | |
|------|-------|------|----------|----|-------|----|----------|
| Deca | iABCZ | % | IQG | % | Dep | % | Acurácia |
| 4 | 6,00 | 1,56 | 1,26 | 61 | 14,11 | 26 | 16 |

3908 TI DA 27

CRIA

RGN: NTI 3908 | NASC.: 27/09/2024 | FÊMEA



| |
|-------------|
| RAÇA |
| NELORE - PO |
| IDADE |
| 0 MESES |
| CONSANG% |

| | | |
|---------------------|---|---------------|
| 7308/04 PO PERDIZES | X | 1919 TI DA 27 |
| TRUCK DA ALO BRASIL | | 2882 TI DA 27 |
| 2014 DA ALO BRASIL | | 2421 TI DA 27 |

AVALIAÇÃO GENÉTICA - MATRIZ
CLIQUE PARA VER A AVALIAÇÃO COMPLETA

| PMGZ | | | GENEPLUS | | ANCP | | |
|------|-------|------|----------|----|------|---|----------|
| Deca | iABCZ | % | IQG | % | Dep | % | Acurácia |
| | | 0,00 | 18,96 | 10 | | | |



LOTE 74

2676 TI DA 27

LOTE DUPLO
PARIDA

ASSISTA O VÍDEO
DO LOTE

RGN: NTI 2676 | NASC.: 10/07/2018 | FÊMEA



| |
|-------------|
| RAÇA |
| NELORE - PO |
| IDADE |
| 76 MESES |
| CONSANG% |

| | |
|------------------------|---------------|
| GAROTO TE DE NAVIRAI | B8369 DA MN |
| JABRIEL FIV DE NAVIRAI | 2191 TI DA 27 |
| FILUSTRIA DE NAVIRAI | 814 TI DA 27 |

AVALIAÇÃO GENÉTICA - MATRIZ
CLIQUE PARA VER A AVALIAÇÃO COMPLETA

| PMGZ | | | GENEPLUS | | ANCP | | |
|------|-------|------|----------|----|------|----|----------|
| Deca | iABCZ | % | IQG | % | Dep | % | Acurácia |
| 5 | 3,61 | 1,17 | 5,95 | 45 | 11,3 | 36 | 24 |

3901 TI DA 27

CRIA

RGN: NTI 3901 | NASC.: 21/09/2024 | MACHO



| |
|-------------|
| RAÇA |
| NELORE - PO |
| IDADE |
| 1 MESES |
| CONSANG% |

| | |
|-------|------------------------|
| | JABRIEL FIV DE NAVIRAI |
| RM 64 | 2676 TI DA 27 |
| | 2191 TI DA 27 |

AVALIAÇÃO GENÉTICA - MATRIZ
CLIQUE PARA VER A AVALIAÇÃO COMPLETA

| PMGZ | | | GENEPLUS | | ANCP | | |
|------|-------|------|----------|---|------|---|----------|
| Deca | iABCZ | % | IQG | % | Dep | % | Acurácia |
| | | 0,00 | | | | | |



LOTE 74

3021 TI DA 27

LOTE DUPLO
PARIDA

ASSISTA O VÍDEO
DO LOTE

RGN: NTI 3021 | NASC.: 03/08/2020 | FÊMEA



| |
|-------------|
| RAÇA |
| NELORE - PO |
| IDADE |
| 51 MESES |
| CONSANG% |
| 10,0 |

| | | |
|------------|---|------------------|
| REM RICKET | | FENOMENO FIV COL |
| REM VOKOLO | X | 2374 TI DA 27 |
| REM TAKAKA | | 1511 TI DA 27 |

AVALIAÇÃO GENÉTICA - MATRIZ
CLIQUE PARA VER A AVALIAÇÃO COMPLETA

| PMGZ | | | GENEPLUS | | ANCP | | |
|------|-------|------|----------|----|-------|----|----------|
| Deca | iABCZ | % | IQG | % | Dep | % | Acurácia |
| 1 | 13,28 | 3,12 | 18,98 | 10 | 18,51 | 14 | 67 |

3913 TI DA 27

CRIA

RGN: NTI 3913 | NASC.: 29/09/2024 | MACHO



| |
|-------------|
| RAÇA |
| NELORE - PO |
| IDADE |
| 0 MESES |
| CONSANG% |
| |

| | | |
|-------|---|---------------|
| | | REM VOKOLO |
| RM 63 | X | 3021 TI DA 27 |
| | | 2374 TI DA 27 |

AVALIAÇÃO GENÉTICA - MATRIZ
CLIQUE PARA VER A AVALIAÇÃO COMPLETA

| PMGZ | | | GENEPLUS | | ANCP | | |
|------|-------|------|----------|---|------|---|----------|
| Deca | iABCZ | % | IQG | % | Dep | % | Acurácia |
| | | 0,00 | | | | | |



ASSISTA O VÍDEO DO LOTE

RGN: NTI 2396 | NASC.: 28/09/2015 | FÊMEA



| |
|-------------|
| RAÇA |
| NELORE - PO |
| IDADE |
| 110 MESES |
| CONSANG% |
| 2,0 |

| | | |
|------------|--------------|---------------|
| REM QUISCO | QUARK COL | |
| REM USP | X | 1891 TI DA 27 |
| REM REGIS | 638 TI DA 27 | |

AVALIAÇÃO GENÉTICA - MATRIZ
CLIQUE PARA VER A AVALIAÇÃO COMPLETA

| PMGZ | | | GENEPLUS | | ANCP | | |
|------|-------|------|----------|---|-------|----|----------|
| Deca | iABCZ | % | IQG | % | Dep | % | Acurácia |
| 1 | 19,67 | 1,56 | 20,66 | 8 | 18,89 | 13 | 61 |

AVALIAÇÃO GENÉTICA - PRENHEZ
CLIQUE PARA VER A AVALIAÇÃO COMPLETA

| PRENHEZ | | |
|-----------------------------|--------|---------------------------------|
| Cobertura | CDC | Previsão de Parto |
| EL ZORRERO SINO SINO 1730 | 3037 A | DE 19/01/2025 ATÉ 28/02/2025 |

| GENEPLUS | | |
|----------|---|-------|
| IQG | % | Clas. |
| 24,58 | 4 | |

ASSISTA O VÍDEO DO LOTE

RGN: NTI 2648 | NASC.: 24/09/2017 | FÊMEA



| |
|-------------|
| RAÇA |
| NELORE - PO |
| IDADE |
| 86 MESES |
| CONSANG% |

| | | |
|---------------|-----------------|---------------|
| ZEFEC ABDALA | MACUNI DO SALTO | |
| QUARK COL | X | 1901 TI DA 27 |
| BNUVA DA COL. | 1553 TI DA 27 | |

AVALIAÇÃO GENÉTICA - MATRIZ
CLIQUE PARA VER A AVALIAÇÃO COMPLETA

| PMGZ | | | GENEPLUS | | ANCP | | |
|------|-------|------|----------|----|-------|----|----------|
| Deca | iABCZ | % | IQG | % | Dep | % | Acurácia |
| 4 | 6,58 | 0,78 | 7,27 | 40 | 14,21 | 26 | 25 |

AVALIAÇÃO GENÉTICA - PRENHEZ
CLIQUE PARA VER A AVALIAÇÃO COMPLETA

| PRENHEZ | | |
|-----------------|--------|---------------------------------|
| Cobertura | CDC | Previsão de Parto |
| RM 73 RM 73 I | 3064 N | DE 07/02/2025 ATÉ 19/03/2025 |

| GENEPLUS | | |
|----------|---|-------|
| IQG | % | Clas. |
| | | |



LOTE 76

2650 TI DA 27

LOTE TRIPLO

PRENHE

ASSISTA O VÍDEO DO LOTE

RGN: NTI 2650 | NASC.: 08/10/2017 | FÊMEA



| |
|-------------|
| RAÇA |
| NELORE - PO |
| IDADE |
| 85 MESES |
| CONSANG% |
| |

| | | |
|---------------|--------------|---------------|
| TECELAO DA SM | 605 TI DA 27 | |
| 2007 TI DA 27 | X | 1517 TI DA 27 |
| 1067 TI DA 27 | | 576 TI DA 27 |

AVALIAÇÃO GENÉTICA - MATRIZ
CLIQUE PARA VER A AVALIAÇÃO COMPLETA

| PMGZ | | | GENEPLUS | | ANCP | | |
|------|-------|------|----------|----|-------|----|----------|
| Deca | iABCZ | % | IQG | % | Dep | % | Acurácia |
| 5 | 2,82 | 2,15 | 1,34 | 61 | 13,05 | 30 | 16 |

AVALIAÇÃO GENÉTICA - PRENHEZ
CLIQUE PARA VER A AVALIAÇÃO COMPLETA

| PRENHEZ | | |
|----------------------------------|--------|---------------------------------|
| Cobertura | CDC | Previsão de Parto |
| 992 DA TERRA BRAVA I EPCF 992 | 3012 A | DE 15/12/2024 ATÉ 24/01/2025 |

| GENEPLUS | | |
|----------|----|-------|
| IQG | % | Clas. |
| 13,35 | 22 | |

LOTE 76

3072 TI DA 27

PRENHE

ASSISTA O VÍDEO DO LOTE

RGN: NTI 3072 | NASC.: 26/09/2020 | FÊMEA



| |
|-------------|
| RAÇA |
| NELORE - PO |
| IDADE |
| 49 MESES |
| CONSANG% |
| 4,0 |

| | | |
|---------------|-------------|---------------|
| REM USP | HOUSTON COL | |
| 2607 TI DA 27 | X | 2456 TI DA 27 |
| 1937 TI DA 27 | | 1998 TI DA 27 |

AVALIAÇÃO GENÉTICA - MATRIZ
CLIQUE PARA VER A AVALIAÇÃO COMPLETA

| PMGZ | | | GENEPLUS | | ANCP | | |
|------|-------|------|----------|---|-------|---|----------|
| Deca | iABCZ | % | IQG | % | Dep | % | Acurácia |
| 1 | 17,26 | 3,52 | 22,58 | 6 | 21,58 | 8 | 46 |

AVALIAÇÃO GENÉTICA - PRENHEZ
CLIQUE PARA VER A AVALIAÇÃO COMPLETA

| PRENHEZ | | |
|---------------------------|--------|---------------------------------|
| Cobertura | CDC | Previsão de Parto |
| ESTORIL MAT. I RDM A 3064 | 3014 A | DE 15/12/2024 ATÉ 24/01/2025 |

| GENEPLUS | | |
|----------|---|-------|
| IQG | % | Clas. |
| 26,28 | 3 | |



LOTE 76

3157 TI DA 27

LOTE TRIPLO

PRENHE

ASSISTA O VÍDEO DO LOTE

RGN: NTI 3157 | NASC.: 18/02/2021 | FÊMEA



| |
|-------------|
| RAÇA |
| NELORE - PO |
| IDADE |
| 44 MESES |
| CONSANG% |

| | | |
|-------------|---------------|---------------|
| REM ARMADOR | 1919 TI DA 27 | |
| REM DHEEF | X | 2542 TI DA 27 |
| REM ULICIA | 1849 TI DA 27 | |

AVALIAÇÃO GENÉTICA - MATRIZ
CLIQUE PARA VER A AVALIAÇÃO COMPLETA

| PMGZ | | | GENEPLUS | | ANCP | | |
|------|-------|------|----------|----|-------|----|----------|
| Deca | iABCZ | % | IQG | % | Dep | % | Acurácia |
| 5 | 2,86 | 3,42 | 1,49 | 60 | 12,19 | 33 | 53 |

AVALIAÇÃO GENÉTICA - PRENHEZ
CLIQUE PARA VER A AVALIAÇÃO COMPLETA

| PRENHEZ | | |
|---------------------------|--------|---------------------------------|
| Cobertura | CDC | Previsão de Parto |
| REM CALDONEGRO I REM 8933 | 3025 A | DE 19/01/2025 ATÉ 28/02/2025 |

| GENEPLUS | | |
|----------|----|-------|
| IQG | % | Clas. |
| 6,74 | 42 | |



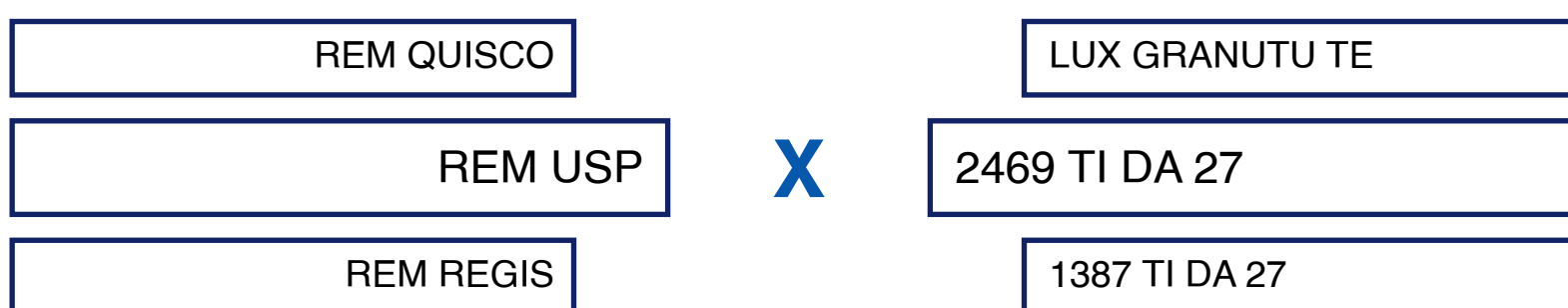


3164 TI DA 27

RGN: NTI 3164 | NASC.: 20/02/2021 | FÊMEA



| |
|-------------|
| RAÇA |
| NELORE - PO |
| IDADE |
| 44 MESES |
| CONSANG% |
| 3,0 |



AVALIAÇÃO GENÉTICA - MATRIZ
CLIQUE PARA VER A AVALIAÇÃO COMPLETA

| PMGZ | | | GENEPLUS | | ANCP | | |
|------|-------|------|----------|---|-------|----|----------|
| Deca | iABCZ | % | IQG | % | Dep | % | Acurácia |
| 1 | 18,95 | 0,20 | 21,08 | 7 | 17,02 | 18 | 55 |

| PRENHEZ | | |
|-------------------------------|--------|------------------------------|
| Cobertura | CDC | Previsão de Parto |
| 992 DA TERRA BRAVA EPCF 992 | 3025 A | DE 19/01/2025 ATÉ 28/02/2025 |

AVALIAÇÃO GENÉTICA - PRENHEZ
CLIQUE PARA VER A AVALIAÇÃO COMPLETA

| GENEPLUS | | |
|----------|---|-------|
| IQG | % | Clas. |
| 23,22 | 5 | |



ASSISTA O VÍDEO DO LOTE

2968 TI DA 27

RGN: NTI 2968 | NASC.: 15/01/2020 | FÊMEA



| |
|-----------------|
| RAÇA |
| NELORE - PO |
| IDADE |
| 58 MESES |
| CONSANG% |
| 2,0 |

| | | |
|------------|---|---------------|
| REM RICKET | X | HOUSTON COL |
| REM VOKOLO | | 2459 TI DA 27 |
| REM TAKAKA | | 1865 TI DA 27 |

AVALIAÇÃO GENÉTICA - MATRIZ
CLIQUE PARA VER A AVALIAÇÃO COMPLETA

| PMGZ | | | GENEPLUS | | ANCP | | |
|------|-------|------|----------|---|-------|---|----------|
| Deca | iABCZ | % | IQG | % | Dep | % | Acurácia |
| 1 | 19,93 | 0,00 | 20,15 | 9 | 21,67 | 8 | 52 |

| PRENHEZ | | |
|--|--------|------------------------------|
| Cobertura | CDC | Previsão de Parto |
| 2954 FIV DA TERRA BRAVA I EPCF 2954 | 3014 A | DE 15/12/2024 ATÉ 24/01/2025 |

AVALIAÇÃO GENÉTICA - PRENHEZ
CLIQUE PARA VER A AVALIAÇÃO COMPLETA

| GENEPLUS | | |
|----------|---|-------|
| IQG | % | Clas. |
| 24,78 | 4 | |



LOTE 79

2681 TI DA 27

LOTE INDIVIDUAL

PARIDA

ASSISTA O VÍDEO DO LOTE

RGN: NTI 2681 | NASC.: 18/07/2018 | FÊMEA



| |
|-------------|
| RAÇA |
| NELORE - PO |
| IDADE |
| 76 MESES |
| CONSANG% |

| | |
|----------------|---------------|
| B8734 DA MN | 1492 TI DA 27 |
| GANGES COL | 1920 TI DA 27 |
| DENGOSINHA COL | 906 TI DA 27 |

AVALIAÇÃO GENÉTICA - MATRIZ
CLIQUE PARA VER A AVALIAÇÃO COMPLETA

| PMGZ | | | GENEPLUS | | ANCP | | |
|------|-------|------|----------|----|-------|----|----------|
| Deca | iABCZ | % | IQG | % | Dep | % | Acurácia |
| 1 | 15,92 | 0,00 | 17,40 | 13 | 16,15 | 20 | 22 |

3907 TI DA 27

CRIA

RGN: NTI 3907 | NASC.: 21/09/2024 | FÊMEA



| |
|-------------|
| RAÇA |
| NELORE - PO |
| IDADE |
| 1 MESES |
| CONSANG% |

| | |
|--------------------|---------------|
| NAVIRAI POLO | GANGES COL |
| TAJ FIV DE NAVIRAI | 2681 TI DA 27 |
| NACAO DE NAVIRAI | 1920 TI DA 27 |

AVALIAÇÃO GENÉTICA - MATRIZ
CLIQUE PARA VER A AVALIAÇÃO COMPLETA

| PMGZ | | | GENEPLUS | | ANCP | | |
|------|-------|------|----------|----|------|---|----------|
| Deca | iABCZ | % | IQG | % | Dep | % | Acurácia |
| | | 0,00 | 19,33 | 10 | | | |



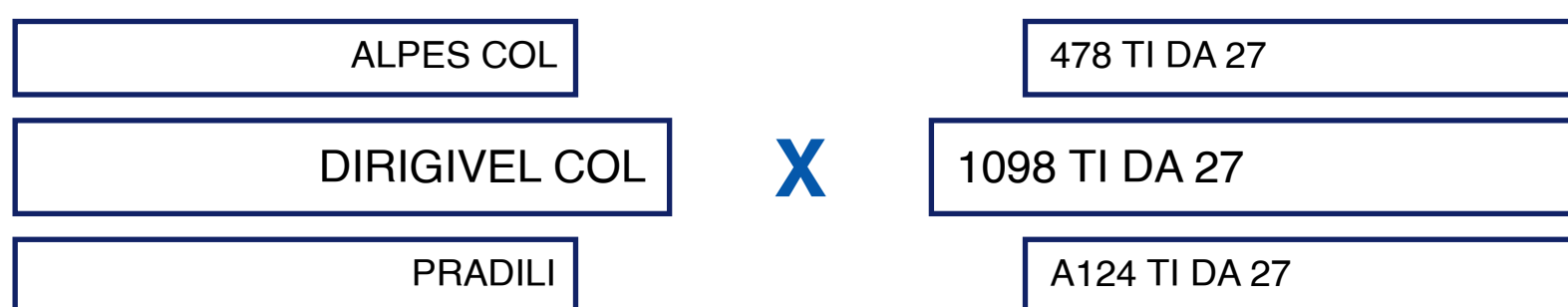


2362 TI DA 27

RGN: NTI 2362 | NASC.: 14/08/2015 | FÊMEA



| |
|-------------|
| RAÇA |
| NELORE - PO |
| IDADE |
| 112 MESES |
| CONSANG% |



AVALIAÇÃO GENÉTICA - MATRIZ
CLIQUE PARA VER A AVALIAÇÃO COMPLETA

| PMGZ | | | GENEPLUS | | ANCP | | |
|------|-------|------|----------|----|-------|----|----------|
| Deca | iABCZ | % | IQG | % | Dep | % | Acurácia |
| 4 | 6,27 | 0,00 | 3,79 | 52 | 14,44 | 25 | 24 |

| PRENHEZ | | |
|--------------------------|--------|------------------------------|
| Cobertura | CDC | Previsão de Parto |
| REM EL GUAPO REMC 9375 | 3094 A | DE 27/04/2025 ATÉ 06/06/2025 |

AVALIAÇÃO GENÉTICA - PRENHEZ
CLIQUE PARA VER A AVALIAÇÃO COMPLETA

| GENEPLUS | | |
|----------|----|-------|
| IQG | % | Clas. |
| 17,38 | 13 | |



LOTE 81

LOTE INDIVIDUAL

2954 TI DA 27

PARIDA

ASSISTA O VÍDEO DO LOTE

RGN: NTI 2954 | NASC.: 31/12/2019 | FÊMEA



| |
|-------------|
| RAÇA |
| NELORE - PO |
| IDADE |
| 58 MESES |
| CONSANG% |

| | |
|------------|----------------|
| REM QUISCO | LUX GRANUTU TE |
| REM USP | 2446 TI DA 27 |
| REM REGIS | 1917 TI DA 27 |

AVALIAÇÃO GENÉTICA - MATRIZ
CLIQUE PARA VER A AVALIAÇÃO COMPLETA

| PMGZ | | | GENEPLUS | | ANCP | | |
|------|-------|------|----------|----|-------|----|----------|
| Deca | iABCZ | % | IQG | % | Dep | % | Acurácia |
| 1 | 16,17 | 0,20 | 16,33 | 15 | 18,31 | 14 | 23 |

3899 TI DA 27

CRIA

RGN: NTI 3899 | NASC.: 18/09/2024 | FÊMEA



| |
|-------------|
| RAÇA |
| NELORE - PO |
| IDADE |
| 1 MESES |
| CONSANG% |

| | |
|---------------------|---------------|
| 7308/04 PO PERDIZES | REM USP |
| TRUCK DA ALO BRASIL | 2954 TI DA 27 |
| 2014 DA ALO BRASIL | 2446 TI DA 27 |

AVALIAÇÃO GENÉTICA - MATRIZ
CLIQUE PARA VER A AVALIAÇÃO COMPLETA

| PMGZ | | | GENEPLUS | | ANCP | | |
|------|-------|------|----------|---|------|---|----------|
| Deca | iABCZ | % | IQG | % | Dep | % | Acurácia |
| | | 0,00 | 26,50 | 3 | | | |



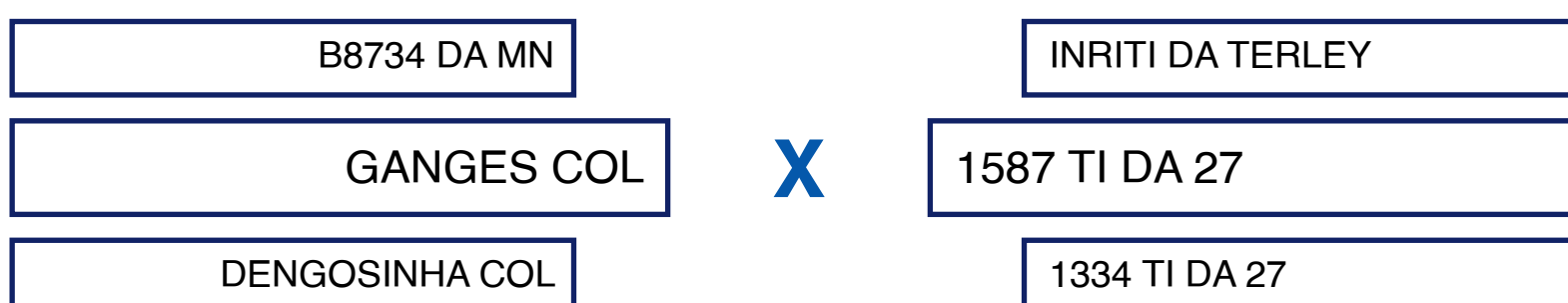
ASSISTA O VÍDEO
DO LOTE

2677 TI DA 27

RGN: NTI 2677 | NASC.: 16/07/2018 | FÊMEA



| |
|-------------|
| RAÇA |
| NELORE - PO |
| IDADE |
| 76 MESES |
| CONSANG% |
| |



AVALIAÇÃO GENÉTICA - MATRIZ
CLIQUE PARA VER A AVALIAÇÃO COMPLETA

| PMGZ | | | GENEPLUS | | ANCP | | |
|------|-------|------|----------|---|-------|----|----------|
| Deca | iABCZ | % | IQG | % | Dep | % | Acurácia |
| 1 | 16,34 | 0,00 | | | 17,78 | 16 | 24 |

| PRENHEZ | | |
|---------------------------|--------|------------------------------|
| Cobertura | CDC | Previsão de Parto |
| REM CALDONEGRO REM 8933 | 3012 A | DE 16/12/2024 ATÉ 25/01/2025 |

AVALIAÇÃO GENÉTICA - PRENHEZ
CLIQUE PARA VER A AVALIAÇÃO COMPLETA

| GENEPLUS | | |
|----------|----|-------|
| IQG | % | Clas. |
| 14,67 | 19 | |





2520 TI DA 27

RGN: NTI 2520 | NASC.: 31/07/2016 | FÊMEA



| |
|-------------|
| RAÇA |
| NELORE - PO |
| IDADE |
| 100 MESES |
| CONSANG% |

| | |
|--------------------|----------------|
| PROVADOR IZ | B8369 DA MN |
| 1384 TE DE NAVIRAI | 1966 TI DA 27 |
| TRUCADA DA SM | A 213 TI DA 27 |

AVALIAÇÃO GENÉTICA - MATRIZ
CLIQUE PARA VER A AVALIAÇÃO COMPLETA

| PMGZ | | | GENEPLUS | | ANCP | | |
|------|-------|------|----------|----|-------|----|----------|
| Deca | iABCZ | % | IQG | % | Dep | % | Acurácia |
| 3 | 8,39 | 0,00 | 10,91 | 29 | 13,63 | 28 | 26 |

| PRENHEZ | | |
|--------------------------|--------|------------------------------|
| Cobertura | CDC | Previsão de Parto |
| REM F22 FIV I REMC A 657 | 3012 A | DE 16/12/2024 ATÉ 25/01/2025 |

AVALIAÇÃO GENÉTICA - PRENHEZ
CLIQUE PARA VER A AVALIAÇÃO COMPLETA

| GENEPLUS | | |
|----------|---|-------|
| IQG | % | Clas. |
| 21,79 | 7 | |



Leilão

Marca 27 & Nelore Itaguara

Reprodutores & Matrizes

O Zebu
que produz
rentabilidade

Nelore e
Guzerá



Leiloeira



Transmissão



Assessoria Técnica



Programas de Melhoramento



Patrocínio



Informações

fti@marca27.com.br | (67) 99661-3940
fernandotamborlim@gmail.com | (67) 99977-4770