

# Segundo LEILÃO

POLL DORSET

Dia **24.10**  
às **19:30**



TRANSMISSÃO



Leiloeiro:



## Rancho Miguel

CRÍATÓRIO POLL DORSET



# Rancho Miguel

CRIATÓRIO POLL DORSET

**24** DE  
OUTUBRO  
AS **19:30**



**LANCE  
RURAL**



**JPROPAGANDA**  
Agência de Mídia Digital e Impressa  
*Segmento Rural e Urbano*

**FOTOS  
GRABRIEL BECCO**



**Rancho Miguel**  
CRIATÓRIO POLL DORSET

**24 DE OUTUBRO DE 2024**  
**ÀS 19H30**



INFORMAÇÕES

**(18) 99725 3151**



**LEILOEIRA**

**LANCE**  
**RURAL**

**TRANSMISSÃO AO VIVO**





**Rancho Miguel**

CRÍATORIO POLL DORSET



### LOTE 01

## RANCHO MIGUEL TE 361

**PRENHEZ: GOORAMMA 723-2015**

**FBB: O 010534 - TATUAGEM: 361**

**NASCIMENTO: 20/04/2023 - FÊMEA - PARTO: SIMPLES**

	LR 731	LR AORERE 216 0000703
JOIA 405		LR 209 0000473
	JOIA 201	SAN RAFAEL 132
		JOIA 100
RANCHO MIGUEL TE 116	GOORAMMA 124-2018	HILLCROFT FARMS 156-2013
		GOORAMMA 91-2015
	PANDA 2995	JOIA 284
		PANDA IA 2617

## RANCHO MIGUEL 387

**PRENHEZ: GOORAMMA 680-2019**

**FBB: O010564 - TATUAGEM: 387**

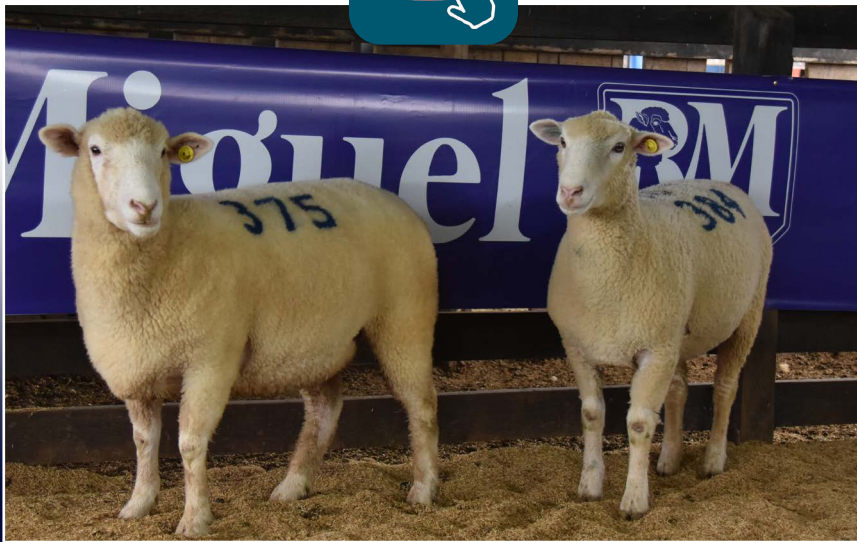
**NASCIMENTO: 28 / 04 / 2023 - FÊMEA - PARTO: TRIPLO**

	GOORAMMA 124-2018	HILLCROFT FARMS 156-2013
RANCHO MIGUEL TE 172		GOORAMMA 91-2015
	PANDA 2995	JOIA 284
		PANDA IA 2617
DON CORTES 140	DON CORTES DON CORTES 17 17	PANDA 1781
		PANDA 1806
	DON CORTES 67	DON CORTES 06
		PANDA 09- 1463



# Rancho Miguel

CRÍATORIO POLL DORSET



## LOTE 02

### RANCHO MIGUEL 384

FBB: O 010580 - TATUAGEM: 384

NASCIMENTO: 26/04/2023 - FÊMEA - PARTO: DUPLO

RANCHO MIGUEL TE 189	GOORAMMA 078-2018	GOORAMMA 308-2016 GURU
	PANDA 3557	GOORAMMA 731-2015
DON CORTES 147	DON CORTES DON CORTES 17 17	PANDA 2552
	PANDA 1844	PANDA 3274
		PANDA 1781
		PANDA 1806
		PANDA 08- 1343
		PANDA 05-674

### RANCHO MIGUEL 375

FBB: O010588 - TATUAGEM: 375

NASCIMENTO: 29 / 04 / 2023 - FÊMEA - PARTO: DUPLO

RANCHO MIGUEL TE 199	GOORAMMA 076-2019	HILLCROFT FARMS 156-2013
	PANDA 3054	GOORAMMA 754-2016
RANCHO MIGUEL TE 125	GOORAMMA 124-2018	PANDA 2684
	PANDA 2995	PANDA IA 2626
		HILLCROFT FARMS 156-2013
		GOORAMMA 91-2015
		JOIA 284
		PANDA IA 2617



**Rancho Miguel**

CRÍATORIO POLL DORSET



### LOTE 03

## RANCHO MIGUEL TE 297

FBB: 0009842 - TATUAGEM: 297

NASCIMENTO: 23 / 06 / 2022 - FÊMEA - PARTO: TRIPLO

GOORAMMA 076-2019	HILLCROFT FARMS 156-2013	HILLCROFT FARMS 548-2011
	GOORAMMA 754-2016	HILLCROFT FARMS 257-2010
RANCHO MIGUEL 02	PANDA 2922	WINDERMERE 49-2013
	PANDA 2951	GOORAMMA 223-2010
		PANDA TE 2011
		PANDA 2405
		PANDA 08- 1405
		PANDA 2371

## RANCHO MIGUEL 549

FBB: O 011685 - TATUAGEM: 549

NASCIMENTO: 29/07/2024 - FÊMEA - PARTO: SIMPLES

RANCHO MIGUEL TE 172	GOORAMMA 124-2018	HILLCROFT FARMS 156-2013
	PANDA 2995	GOORAMMA 91-2015
RANCHO MIGUEL TE 297	GOORAMMA 076-2019	JOIA 284
	RANCHO MIGUEL 02	PANDA IA 2617
		HILLCROFT FARMS 156-2013
		GOORAMMA 754-2016
		PANDA 2922
		PANDA 2951



**Rancho Miguel**

CRÍATORIO POLL DORSET



**LOTE 04**

**RANCHO MIGUEL TE 255**

**FBB: 0009491 - TATUAGEM: 255**

**NASCIMENTO: 08 / 04 / 2022 - FÊMEA - PARTO: TRIPLO**

	PANDA TE 2011	PANDA 08- 1348
PANDA 3256		SAN RAFAEL 79
	PANDA 2947	PANDA 2324
		PANDA TE 1711
	PANDA 2922	PANDA TE 2011
RANCHO MIGUEL 02		PANDA 2405
	PANDA 2951	PANDA 08- 1405
		PANDA 2371

**RANCHO MIGUEL 539**

**FBB: O 011692 - TATUAGEM: 539**

**NASCIMENTO: 24/07/2024 - FÊMEA - PARTO: SIMPLES**

	GOORAMMA 078-2018	GOORAMMA 308-2016GURU
RANCHO MIGUEL IA 221		GOORAMMA 731-2015
	RANCHO MIGUEL 17	PANDA IA 2607
		PANDA 2761
	PANDA 3256	PANDA TE 2011
RANCHO MIGUEL TE 255		PANDA 2947
	RANCHO MIGUEL 02	PANDA 2922
		PANDA 2951



**Rancho Miguel**

CRÍATORIO POLL DORSET



### LOTE 05

## RANCHO MIGUEL 285

FBB: 0009830 - TATUAGEM: 285

NASCIMENTO: 06 / 05 / 2022 - FÊMEA - PARTO: DUPLO

RANCHO MIGUEL 108	PANDA 3478	PANDA IA 2550
		PANDA 2592
	PANDA 3330	PANDA 2602
		PANDA 2667
RANCHO MIGUEL RM TE 69	JOIA 405	LR 731
		JOIA 201
	PANDA 3115	PANDA IA 2594
		PANDA 2266

## RANCHO MIGUEL 562

FBB: O 011686 - TATUAGEM: 562

NASCIMENTO: 29/07/2024 - FÊMEA - PARTO: SIMPLES

RANCHO MIGUEL TE 172	GOORAMMA 124-2018	HILLCROFT FARMS 156-2013
		GOORAMMA 91-2015
	PANDA 2995	JOIA 284
		PANDA IA 2617
RANCHO MIGUEL 108		PANDA 3478
		PANDA 3330
RANCHO MIGUEL 285	RANCHO MIGUEL RM TE 69	JOIA 405
		PANDA 3115





**Rancho Miguel**

CRUZEIRO POLL DORSET



## LOTE 06

### RANCHO MIGUEL TE 259

**PRENHEZ: Rancho Miguel 424**  
3º Melhor Macho e Campeão Borrego Maior  
Expointer 2024 / 3º Melhor Macho e Campeão  
Borrego Junior Expolondrina 2024.

**FBB: O009509 - TATUAGEM: 259**

**NASCIMENTO: 09 / 04 / 2022 - FÊMEA - PARTO: SIMPLES**

GOORAMMA 078-2018	GOORAMMA 308-2016 GURU	GOORAMMA 270-2014
		GOORAMMA 355-2012
	GOORAMMA 731-2015	WINDERMERE 49-2013 T-BONE
		GOORAMMA 331-2011
	PANDA TE 2011	PANDA 08- 1348
PANDA 3300		SAN RAFAEL 79
	PANDA 2951	PANDA 08- 1405
		PANDA 2371



# Rancho Miguel

CRÍATORIO POLL DORSET



## LOTE 07

### RANCHO MIGUEL TE 280

**PRENHEZ: GOORAMMA 723-2015**

**FBB: O009514 - TATUAGEM: 280**

**NASCIMENTO: 11 / 04 / 2022 - FÊMEA - PARTO: QUADRUPLO**

GOORAMMA 076-2019	HILLCROFT FARMS 156-2013	HILLCROFT FARMS 548-2011
	GOORAMMA 754-2016	HILLCROFT FARMS 257-2010
PANDA 2995	JOIA 284	WINDERMERE 49-2013
	PANDA IA 2617	GOORAMMA 223-2010
		LR 731
		JOIA 175
		ADELONG 650/07 11332
		PANDA 1827

### RANCHO MIGUEL IA 290

**PRENHEZ: Rancho Miguel TE 147**

4º Borrego Maior Fenovinos 2022

4º Borrego Maior Expointer 2022.

**FBB: O 009838 - TATUAGEM: 290**

**NASCIMENTO: 11/06/2022 - FÊMEA - PARTO: SIMPLES**

GOORAMMA 078-2018	GOORAMMA 308-2016 GURU	GOORAMMA 270-2014
	GOORAMMA 731-2015	GOORAMMA 355-2012
RANCHO MIGUEL TE 123	GOORAMMA 124-2018	WINDERMERE 49-2013 T-BONE
	PANDA 3613	GOORAMMA 331-2011
		HILLCROFT FARMS 156-2013
		GOORAMMA 91-2015
		PANDA 2552
		PANDA 2788



## LOTE 08

### RANCHO MIGUEL IA 226

**PRENHEZ: Rancho Miguel TE 172**  
Res de Grande Campeão Expointer 2023 / Terceiro Melhor animal  
Agrovino 2024 / 3º Melhor animal FENOVINOS 2023.

**FBB: O009328 - TATUAGEM: 226**

**NASCIMENTO: 03 / 12 / 2021 - FÊMEA - PARTO: DUPLO**

	PANDA IA 2550	ADELONG 650/07 11332
PANDA 3478		PANDA 1927
	PANDA 2592	PANDA 08- 1405
		PANDA 2305
	JOIA 405	LR 731
RANCHO MIGUEL 87		JOIA 201
	PANDA 3557	PANDA 2552
		PANDA 3274

### RANCHO MIGUEL IA 247

**PRENHEZ: Joia 405**  
Grande Campeão Expointer 2019.

**FBB: O009335 - TATUAGEM: 247**

**NASCIMENTO: 05 / 12 / 2021 - FÊMEA - PARTO: DUPLO**

	WINDERMERE 49-2013	HUNTINGTON 15-2011
GOORAMMA 723-2015		WINDERMERE 227-2010
	GOORAMMA 447-2012	TATTYKEEL 52-2010
		GOORAMMA 197-2008
	PANDA 3112	PANDA 08- 1405
RANCHO MIGUEL 94		PANDA IA 2581
	PANDA 2948	PANDA 2324
		PANDA TE 1711



**Rancho Miguel**

CRUZEIRO POLL DORSET



**LOTE 09**

**RANCHO MIGUEL TE 189A**

**PRENHEZ: GOORAMMA 124-2018**

**FBB: O008958 - TATUAGEM: 189A**

**NASCIMENTO: 26 / 07 / 2021 - FÊMEA - PARTO: TRIPLO**

GOORAMMA 680-2019	GOORAMMA 308-2016 GURU	GOORAMMA 270-2014	GOORAMMA 355-2012
	GOORAMMA 44-2016	WINDERMERE 49-2013 T-BONE	GOORAMMA 310-2013
PANDA 3115	PANDA IA 2594	ADELONG 650/07 11332	PANDA 07 - 1238
	PANDA 2266	PANDA 08- 1405	PANDA 1747



**Rancho Miguel**

CRUZEIRO POLL DORSET

**Doadora de embriões  
com média de 07 embriões por coleta.**



**LOTE 10**

**RANCHO MIGUEL TE 159**

**PRENHEZ: GOORAMMA 76-2019**

**FBB: 0008904 - TATUAGEM: 159**

**NASCIMENTO: 02 / 05 / 2021 - FÊMEA - PARTO: DUPLO**

	OHIO 18/12	GRAFTON 250/09
OHIO 50/14		OHIO 132/10
	OHIO 178/12	OHIO 85/07
		OHIO 144/10
	PANDA 08- 1405	PANDA 04-498
PANDA 2964		PANDA 06-794
	PANDA 2389	PANDA 08- 1343
		PANDA 08- 1345



## LOTE 11

### RANCHO MIGUEL TE 306

FBB: O 009835 - TATUAGEM: 306

NASCIMENTO: 25/06/2022 - FÊMEA - PARTO: SIMPLES

GOORAMMA 723-2015	WINDERMERE 49-2013	HUNTINGTON 15-2011
	GOORAMMA 447-2012	WINDERMERE 227-2010
PANDA 3300	PANDA TE 2011	TATTYKEEL 52-2010
	PANDA 2951	GOORAMMA 197-2008
		PANDA 08- 1348
		SAN RAFAEL 79
		PANDA 08- 1405
		PANDA 2371

### RANCHO MIGUEL IA 235

FBB: O009313 - TATUAGEM: 235

NASCIMENTO: 05 / 12 / 2021 - FÊMEA - PARTO: DUPLO

JOIA 405	LR 731	LR AORERE 216 0000703
	JOIA 201	LR 209 0000473
RANCHO MIGUEL 35	PANDA 3112	SAN RAFAEL 132
	PANDA 2964	JOIA 100
		PANDA 08- 1405
		PANDA IA 2581
		PANDA 08- 1405
		PANDA 2389

### RANCHO MIGUEL IA 230

FBB: O009332 - TATUAGEM: 230

NASCIMENTO: 04 / 12 / 2021 - FÊMEA - PARTO: TRIPLO

PANDA 3478	PANDA IA 2550	ADELONG 650/07 11332
	PANDA 2592	PANDA 1927
PANDA 3538	PANDA 2922	PANDA 08- 1405
	PANDA IA 2563	PANDA 2305
		PANDA TE 2011
		PANDA 2405
		ADELONG 650/07 11332
		PANDA 1689



**LOTE 12**

**RANCHO MIGUEL TE 296**

**FBB: 0009837 - TATUAGEM: 296**

**NASCIMENTO: 23 / 06 / 2022 - FÊMEA - PARTO: DUPLO**

GOORAMMA 723-2015	WINDERMERE 49-2013	HUNTINGTON 15-2011
	GOORAMMA 447-2012	WINDERMERE 227-2010
PANDA 3300	PANDA TE 2011	TATTYKEEL 52-2010
	PANDA 2951	GOORAMMA 197-2008
		PANDA 08- 1348
		SAN RAFAEL 79
		PANDA 08- 1405
		PANDA 2371

**RANCHO MIGUEL 289**

**FBB: O 009834 - TATUAGEM: 289**

**NASCIMENTO: 09/05/2022 - FÊMEA - PARTO: SIMPLES**

RANCHO MIGUEL 108	PANDA 3478	PANDA IA 2550
	PANDA 3330	PANDA 2592
PANDA 3580	PANDA 3113	PANDA 2602
	PANDA 2723	PANDA 2667
		PANDA 08- 1405
		PANDA IA 2581
		KING SIZE TE 97
		PANDA 2382



**Rancho Miguel**

CRÍATORIO POLL DORSET

**Quarto Ovino Adulto EXPOINTER 2023.  
4º Melhor Animal  
e Campeã Ovino Adulto EXPOLAGES 2023.  
Mãe do Reservado Grande  
Campeão EXPOINTER 2024.**



**LOTE 13**

**RANCHO MIGUEL TE 192**

**FBB: 0008949 - TATUAGEM: 192**

**NASCIMENTO: 23 / 07 / 2021 - FÊMEA - PARTO: SIMPLES**

GOORAMMA  
078-2018

GOORAMMA  
308-2016 GURU

GOORAMMA  
731-2015

PANDA 08- 1405

PANDA 2951

PANDA 2371

GOORAMMA 270-2014

GOORAMMA 355-2012

WINDERMERE 49-2013 T-BONE

GOORAMMA 331-2011

PANDA 04-498

PANDA 06-794

PANDA 07 - 1230

PANDA 07 1123



**Grande Campeã e Campeã Borrega Maior EXPOLAGES 2023.  
Res. de Grande Campeã e Campeã Ovino Jovem AGROVINO 2024.  
3º Melhor Animal e Campeã Ovino Jovem EXPOLONDRINA 2024.  
Grande Campeã e Campeã Ovino Adulto FENOVINOS 2024.**

**LOTE 14**



**50% À VENDA**

**RANCHO MIGUEL TE 272**

**PRENHEZ: TE KAWA 3120**

**FBB: 0009515 - TATUAGEM: 272**

**NASCIMENTO: 11 / 04 / 2022 - FÊMEA - PARTO: SIMPLES**

GOORAMMA 723-2015	WINDERMERE 49-2013	HUNTINGTON 15-2011
	GOORAMMA 447-2012	WINDERMERE 227-2010
	PANDA IA 2550	TATTYKEEL 52-2010
PANDA 3600		GOORAMMA 197-2008
	PANDA 2278	ADELONG 650/07 11332
		PANDA 1927
		PANDA 09- 1476
		PANDA 07 - 1273





# Rancho Miguel

CRÍATORIO POLL DORSET

**Res. Campeão Ovino do Futuro e Campeão Ovino do Futuro Menor EXPOINTER 2023.**

**Campeão Ovino do Futuro Campeão Ovino do Futuro Maior EXPOLAGES 2023.**

**Campeão Borrego Junior AGROVINO 2024.  
40 Melhor Animal e Campeão Borrego Maior EXPOLONDRINA 2024.**

**Grande Campeão e Campeão Borrego Maior FENOVINOS 2024.**



**LOTE 15**

**RANCHO MIGUEL TE 344**

**FBB: 0010487 - TATUAGEM: 344**

**NASCIMENTO: 15 / 03 / 2023 - MACHO - PARTO: SIMPLES**

T 140-02  
E000088

H 44-00

T 636-99

RANCHO  
MIGUEL  
RM TE 78

PANDA 3256

PANDA 3092

PANDA TE 2011

PANDA 2947

PANDA 08- 1405

PANDA 2169



**Rancho Miguel**

CRÍATORIO POLL DORSET



## LOTE 16

### RANCHO MIGUEL 501

FBB: O 011249 - TATUAGEM: 501

NASCIMENTO: 16/02/2024 - MACHO - PARTO: SIMPLES

RANCHO  
MIGUEL  
TE 172

GOORAMMA  
124-2018

PANDA 2995

GOORAMMA  
723-2015

PANDA 3600

HILLCROFT FARMS 156-2013

GOORAMMA 91-2015

JOIA 284

PANDA IA 2617

WINDERMERE 49-2013

GOORAMMA 447-2012

PANDA IA 2550

PANDA 2278

RANCHO  
MIGUEL  
TE 272



# Rancho Miguel

CRÍATORIO POLL DORSET

## Res. Grande Campeão e Campeão Borrego Junior EXPOINTER 2024.



### LOTE 17

## RANCHO MIGUEL 439

FBB: O 011155 - TATUAGEM: 439

NASCIMENTO: 21/12/2023 - MACHO - PARTO: DUPLO

RANCHO  
MIGUEL  
TE 172

GOORAMMA  
124-2018

HILLCROFT FARMS 156-2013

GOORAMMA 91-2015

PANDA 2995

JOIA 284

PANDA IA 2617

RANCHO  
MIGUEL  
TE 192

GOORAMMA  
078-2018

GOORAMMA 308-2016 GURU

GOORAMMA 731-2015

PANDA 2951

PANDA 08- 1405

PANDA 2371





**Rancho Miguel**

CRÍATORIO POLL DORSET



## LOTE 18

### RANCHO MIGUEL TE 339

FBB: O 010481 - TATUAGEM: 339

NASCIMENTO: 15/03/2023 - MACHO - PARTO: DUPLO

RANCHO MIGUEL TE 167	GOORAMMA 220-2017	GOORAMMA 270-2014
		GOORAMMA 329-2013
PANDA 3600	PANDA 3160	PANDA PANDA 2702
		PANDA IA 2615
	PANDA IA 2550	ADELONG 650/07 11332
		PANDA 1927
	PANDA 2278	PANDA 09- 1476
		PANDA 07 - 1273



**Rancho Miguel**

CRÍATORIO POLL DORSET



## LOTE 19

### RANCHO MIGUEL 399

FBB: O 010536 - TATUAGEM: 399

NASCIMENTO: 29/04/2023 - MACHO - PARTO: DUPLO

RANCHO MIGUEL TE 199	GOORAMMA 076-2019	HILLCROFT FARMS 156-2013
	PANDA 3054	GOORAMMA 754-2016
RANCHO MIGUEL 104	PANDA 3256	PANDA 2684
	RANCHO MIGUEL 08	PANDA IA 2626
		PANDA TE 2011
		PANDA 2947
		PANDA 3112
		PANDA 3187



**Rancho Miguel**

CRIATÓRIO POLL DORSET



**LOTE 20**

**RANCHO MIGUEL 400**

**FBB: 0010537 - TATUAGEM: 400**

**NASCIMENTO: 29 / 04 / 2023 - MACHO - PARTO: DUPLO**

RANCHO MIGUEL TE 199	GOORAMMA 076-2019	HILLCROFT FARMS 156-2013
	PANDA 3054	GOORAMMA 754-2016
RANCHO MIGUEL 104	PANDA 3256	PANDA 2684
	RANCHO MIGUEL 08	PANDA IA 2626
		PANDA TE 2011
		PANDA 2947
		PANDA 3112
		PANDA 3187



**Rancho Miguel**

CRÍATORIO POLL DORSET



## LOTE 21

### RANCHO MIGUEL 431

FBB: O 010871 - TATUAGEM: 431

NASCIMENTO: 26/07/2023 - MACHO - PARTO: SIMPLES

RANCHO MIGUEL TE 172	GOORAMMA 124-2018	HILLCROFT FARMS 156-2013
	PANDA 2995	GOORAMMA 91-2015
	PANDA 3112	JOIA 284
RANCHO MIGUEL 89	PANDA 3582	PANDA IA 2617
		PANDA 08- 1405
		PANDA IA 2581
		PANDA IA 2603
		PANDA 2228





**Rancho Miguel**

CRÍATORIO POLL DORSET



## LOTE 22

### RANCHO MIGUEL 374

FBB: O 010587 - TATUAGEM: 374

NASCIMENTO: 29/04/2023 - MACHO - PARTO: DUPLO

RANCHO  
MIGUEL  
TE 199

GOORAMMA  
076-2019

HILLCROFT FARMS 156-2013

GOORAMMA 754-2016

PANDA 3054

PANDA 2684

PANDA IA 2626

RANCHO  
MIGUEL  
TE 125

GOORAMMA  
124-2018

HILLCROFT FARMS 156-2013

GOORAMMA 91-2015

PANDA 2995

JOIA 284

PANDA IA 2617



**Rancho Miguel**

CRÍATORIO POLL DORSET



## LOTE 23

### RANCHO MIGUEL 386

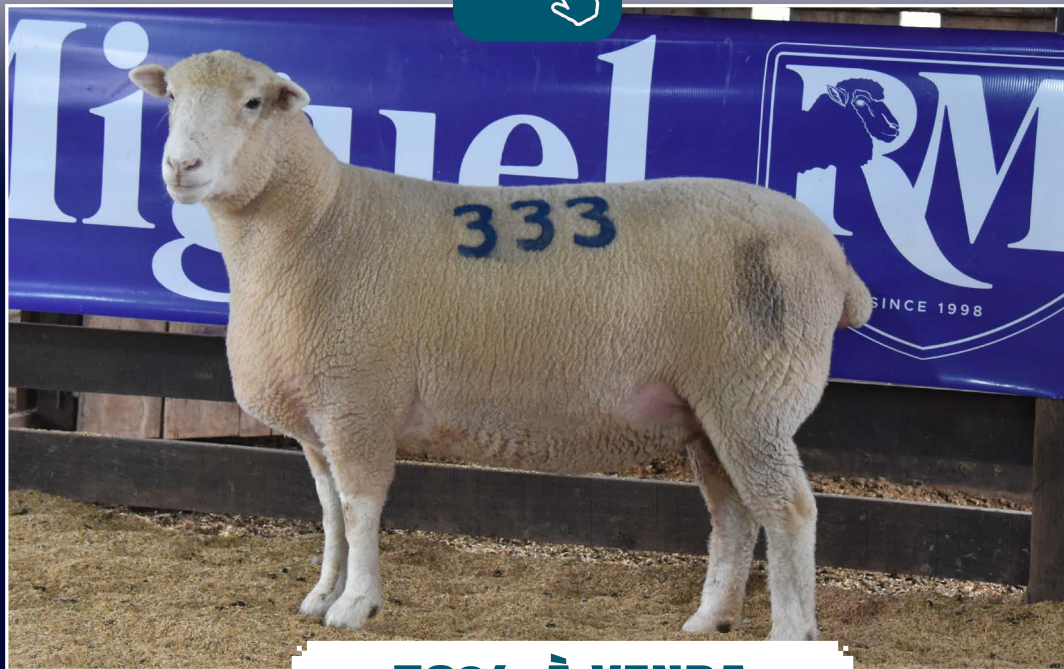
FBB: 0010563 - TATUAGEM: 386

NASCIMENTO: 28 / 04 / 2023 - MACHO - PARTO: TRIPLO

RANCHO MIGUEL TE 172	GOORAMMA 124-2018	HILLCROFT FARMS 156-2013
	PANDA 2995	GOORAMMA 91-2015
DON CORTES 140	DON CORTES DON CORTES 17 17	JOIA 284
	DON CORTES 67	PANDA IA 2617
		PANDA 1781
		PANDA 1806
		DON CORTES 06
		PANDA 09- 1463

**4o Melhor Animal e Reservada de Campeã  
Borrega Maior FENOVINOS 2024.**

**Irmã inteira (mesmo embrião) da Grande Campeã  
AGROVINO E EXPOLONDRINA 2024.**



**50% À VENDA**

**LOTE 24**

**RANCHO RANCHO MIGUEL TE 333**

**FBB: 0010486 - TATUAGEM: 333**

**NASCIMENTO: 12 / 03 / 2023 - FÊMEA - PARTO: SIMPLES**

T 140-02  
E000088

H 44-00

T 636-99

RANCHO  
MIGUEL  
RM TE 78

PANDA 3256

PANDA 3092

PANDA TE 2011

PANDA 2947

PANDA 08- 1405

PANDA 2169

# LOTE EMBRIÃO



**Res. de Campeã Ovino do Futuro EXPOINTER 2021.  
30 Melhor Animal e Reservada de Campeã Ovino Jovem AGROVINO 2023.  
Grande Campeã e Campeã Borrega Maior EXPOINTER 2022.  
Doadora de embriões com média de 13 embriões por coleta.**



## LOTE 25

### RANCHO MIGUEL TE 143

FBB: 0008847 - TATUAGEM: 143

NASCIMENTO: 01 / 05 / 2021 - FÊMEA - PARTO: DUPLO

GOORAMMA 680-2019	GOORAMMA 308-2016 GURU	GOORAMMA 270-2014
		GOORAMMA 355-2012
	GOORAMMA 44-2016	WINDERMERE 49-2013 T-BONE
		GOORAMMA 310-2013
PANDA 3187	PANDA PANDA 2702	PANDA 08- 1405
		PANDA 1811
	PANDA 2639	PANDA 2324
		PANDA 2330



## ADELONG 2905.454/19

Ohio 2937.33/17	Ohio 2937.181/16	Ohio 2937.215/15
		Ohio 2937.203/13
	Ohio 2937.77/12	Grafton 485.250/09
		Ohio 2937.123/10
Adelong 2905.93/15	Adelong 2905.76/13	Manu 4730.119/11
		Adelong 2905.414/09
	Adelong 2905.370/12	Linton 4708.369/04
		Adelong 2905.317/09

# LOTE EMBRIÃO



**Res. de Campeã Ovino do Futuro EXPOINTER 2021.  
30 Melhor Animal e Reservada de Campeã Ovino Jovem AGROVINO 2023.  
Grande Campeã e Campeã Borrega Maior EXPOINTER 2022.  
Doadora de embriões com média de 13 embriões por coleta.**



## LOTE 26

### RANCHO MIGUEL TE 143

FBB: 0008847 - TATUAGEM: 143

NASCIMENTO: 01 / 05 / 2021 - FÊMEA - PARTO: DUPLO

GOORAMMA 680-2019	GOORAMMA 308-2016 GURU	GOORAMMA 270-2014	GOORAMMA 355-2012
	GOORAMMA 44-2016	WINDERMERE 49-2013 T-BONE	GOORAMMA 310-2013
PANDA 3187	PANDA PANDA 2702	PANDA 08- 1405	PANDA 1811
	PANDA 2639	PANDA 2324	PANDA 2330



## ADELONG 2905.454/19

Ohio 2937.33/17	Ohio 2937.181/16	Ohio 2937.215/15	Ohio 2937.203/13
	Ohio 2937.77/12	Grafton 485.250/09	Ohio 2937.123/10
	Ohio 2937.181/16	Ohio 2937.215/15	Ohio 2937.203/13
Ohio 2937.33/17	Ohio 2937.77/12	Grafton 485.250/09	Ohio 2937.123/10



Doadora de embriões, com média de 12 embriões por coleta.



## LOTE 27

### RANCHO MIGUEL 17

FBB: O007890 - TATUAGEM: 17

NASCIMENTO: 11 / 08 / 2019 - FÊMEA - PARTO: DUPLO

PANDA IA 2607	ADELONG 650/07 11332	ADELONG 28/03 E000123
	PANDA 1867	ADELONG 442/05
PANDA 2761	PANDA 2257	PANDA 07 - 1230
	PANDA 2315	PANDA 04-542
		SAN RAFAEL TEI 27
		PANDA 04-588
		PANDA 08- 1352
		PANDA 09 - 1610



## GOORAMMA 078-2018

GOOKANINS 308-2026	GOORAMMA 270-2014	TATIVKEEL, 33-2012
	GOORAMMA 355-2012	GOORAMMA 294-2008
GOOKANINS 731-2015	WINDERMERE (NZ) 49-2013	TATTVIEEL 52-201
	GOORAMMA 331-2011	GOORAMMA 198-2006
		HUNTINGTON (NZ) 15-2011
		WINDERMERE (NZ) 227-2007
		HILLDEN 2-2006
		GOORAMMA 131-2009



Doadora de embriões, com média de 12 embriões por coleta.



## LOTE 28

### RANCHO MIGUEL 17

FBB: O007890 - TATUAGEM: 17

NASCIMENTO: 11 / 08 / 2019 - FÊMEA - PARTO: DUPLO

PANDA IA 2607	ADELONG 650/07 11332	ADELONG 28/03 E000123
	PANDA 1867	ADELONG 442/05
PANDA 2761	PANDA 2257	PANDA 07 - 1230
	PANDA 2315	PANDA 04-542
		SAN RAFAEL TEI 27
		PANDA 04-588
		PANDA 08- 1352
		PANDA 09 - 1610



## GOORAMMA 078-2018

GOOKANINS 308-2026	GOORAMMA 270-2014	TATIVKEEL, 33-2012
	GOORAMMA 355-2012	GOORAMMA 294-2008
GOOKANINS 731-2015	WINDERMERE (NZ) 49-2013	TATTVIEEL 52-201
	GOORAMMA 331-2011	GOORAMMA 198-2006
		HUNTINGTON (NZ) 15-2011
		WINDERMERE (NZ) 227-2007
		HILLDEN 2-2006
		GOORAMMA 131-2009

# LOTE EMBRIÃO



Doadora de embriões, com média de 12 embriões por coleta.



## LOTE 29

### RANCHO MIGUEL TE 269

FBB: 0009503 - TATUAGEM: 269

NASCIMENTO: 10 / 04 / 2022 - FÊMEA - PARTO: TRIPLO

		ADELONG 650/07 11332
PANDA 3478	PANDA IA 2550	PANDA 1927
	PANDA 2592	PANDA 08- 1405
		PANDA 2305
	PANDA 2257	SAN RAFAEL TEI 27
PANDA 2761		PANDA 04-588
	PANDA 2315	PANDA 08- 1352
		PANDA 09 - 1610



## GOORAMMA 723-2015

	HUNTINGTON (NZ) 15-2011	SHIRLEE DOWNS 20-2009
WINDERMERE (NZ) 49-2013		HUNTINGTON (NZ) 123-2009
	WINDERMERE (NZ) 227-2010	WINDERMERE (NZ) 92-2009
		WINDERMERE (NZ) 31-2007
	TATTYKEEL 52-2010	TATTYKEEL 217-2008
GOORAMMA 447-2012		TATTYKEEL 898-2003
	GOORAMMA 197-2008	GOORAMMA 133-2006
		GOORAMMA 332-2004





**Doadora de embriões, com média de 12 embriões por coleta.**



## **LOTE 30 RANCHO MIGUEL TE 269**

**FBB: 0009503 - TATUAGEM: 269**

**NASCIMENTO: 10 / 04 / 2022 - FÊMEA - PARTO: TRIPLO**

		ADELONG 650/07 11332
PANDA 3478	PANDA IA 2550	PANDA 1927
	PANDA 2592	PANDA 08- 1405
		PANDA 2305
	PANDA 2257	SAN RAFAEL TEI 27
PANDA 2761		PANDA 04-588
	PANDA 2315	PANDA 08- 1352
		PANDA 09 - 1610



## **GOORAMMA 723-2015**

	HUNTINGTON (NZ) 15-2011	SHIRLEE DOWNS 20-2009
WINDERMERE (NZ) 49-2013		HUNTINGTON (NZ) 123-2009
	WINDERMERE (NZ) 227-2010	WINDERMERE (NZ) 92-2009
		WINDERMERE (NZ) 31-2007
	TATTYKEEL 52-2010	TATTYKEEL 217-2008
GOORAMMA 447-2012		TATTYKEEL 898-2003
	GOORAMMA 197-2008	GOORAMMA 133-2006
		GOORAMMA 332-2004



**LOTE 31**

**RANCHO MIGUEL TE 269**

FBB: 0009503 - TATUAGEM: 269

NASCIMENTO: 10 / 04 / 2022 - FÊMEA - PARTO: TRIPLO

		ADELONG 650/07 11332
PANDA 3478	PANDA IA 2550	PANDA 1927
	PANDA 2592	PANDA 08- 1405
		PANDA 2305
	PANDA 2257	SAN RAFAEL TEI 27
PANDA 2761		PANDA 04-588
	PANDA 2315	PANDA 08- 1352
		PANDA 09 - 1610



**GOORAMMA 723-2015**

	HUNTINGTON (NZ) 15-2011	SHIRLEE DOWNS 20-2009
WINDERMERE (NZ) 49-2013		HUNTINGTON (NZ) 123-2009
	WINDERMERE (NZ) 227-2010	WINDERMERE (NZ) 92-2009
		WINDERMERE (NZ) 31-2007
	TATTYKEEL 52-2010	TATTYKEEL 217-2008
GOORAMMA 447-2012		TATTYKEEL 898-2003
	GOORAMMA 197-2008	GOORAMMA 133-2006
		GOORAMMA 332-2004

# LOTE EMBRIÃO



Doadora de embriões, com média de 13 embriões por coleta.



## LOTE 32

### RANCHO MIGUEL TE 160

FBB: O008848 - TATUAGEM: 160

NASCIMENTO: 03 / 05 / 2021 - FÊMEA - PARTO: DUPLO

	T 112-05	-
T 642-06		-
	T 976-02	-
		-
	PANDA 2257	SAN RAFAEL TEI 27
PANDA 2761		PANDA 04-588
	PANDA 2315	PANDA 08- 1352
		PANDA 09 - 1610



## GOORAMMA 723-2015

	HUNTINGTON (NZ) 15-2011	SHIRLEE DOWNS 20-2009
WINDERMERE (NZ) 49-2013		HUNTINGTON (NZ) 123-2009
	WINDERMERE (NZ) 227-2010	WINDERMERE (NZ) 92-2009
		WINDERMERE (NZ) 31-2007
	TATTYKEEL 52-2010	TATTYKEEL 217-2008
GOORAMMA 447-2012		TATTYKEEL 898-2003
	GOORAMMA 197-2008	GOORAMMA 133-2006
		GOORAMMA 332-2004

# LOTE EMBRIÃO



**3ª Borrega Menor EXPOINTER 2021.**  
**Doadora de embriões, com média de 18 embriões por coleta.**



## LOTE 33

### RANCHO MIGUEL RM TE 58

FBB: 0008426 - TATUAGEM: 58

NASCIMENTO: 15 / 09 / 2020 - FÊMEA - PARTO: SIMPLES

	LR 731	LR AORERE 216 0000703
JOIA 405		LR 209 0000473
	JOIA 201	SAN RAFAEL 132
		JOIA 100
	PANDA 2257	SAN RAFAEL TEI 27
PANDA 2761		PANDA 04-588
	PANDA 2315	PANDA 08- 1352
		PANDA 09 - 1610



## GOORAMMA 124-2018

	HILLCROFT FARMS 548-2011	HILLCROFT FARMS 1068-2009
HILLCROFT FARMS : 156-2013		HILLCROFT FARMS 678-2007
	HILLCROFT FARMS: 257-2010	HILLCROFT FARMS 495-2009
		HILLCROFT FARMS 1244-2006
	IVADENE 56-2010	LAMBPRO 4024-2008
GOORAMMA 91-2015		IVADENE 273-2008
	GOORAMMA 124-2012	TATTYKEEL 52-2010
		GOORAMMA 431-2009

# LOTE EMBRIÃO



**3ª Borrega Menor EXPOINTER 2021.**  
**Doadora de embriões, com média de 18 embriões por coleta.**



## LOTE 34

### RANCHO MIGUEL RM TE 58

FBB: 0008426 - TATUAGEM: 58

NASCIMENTO: 15 / 09 / 2020 - FÊMEA - PARTO: SIMPLES

	LR 731	LR AORERE 216 0000703
JOIA 405		LR 209 0000473
	JOIA 201	SAN RAFAEL 132
		JOIA 100
	PANDA 2257	SAN RAFAEL TEI 27
PANDA 2761		PANDA 04-588
	PANDA 2315	PANDA 08- 1352
		PANDA 09 - 1610



## GOORAMMA 124-2018

	HILLCROFT FARMS 548-2011	HILLCROFT FARMS 1068-2009
HILLCROFT FARMS : 156-2013		HILLCROFT FARMS 678-2007
	HILLCROFT FARMS: 257-2010	HILLCROFT FARMS 495-2009
		HILLCROFT FARMS 1244-2006
	IVADENE 56-2010	LAMBPRO 4024-2008
GOORAMMA 91-2015		IVADENE 273-2008
	GOORAMMA 124-2012	TATTYKEEL 52-2010
		GOORAMMA 431-2009



**Rancho Miguel**

CRUZEIRO POLL DORSET



## LOTE 35

### RANCHO MIGUEL 398

**PRENHEZ: Rancho Miguel 424**

3º Melhor Macho e Campeão Borrego Maior Expointer 2024  
3º Melhor Macho e Campeão Borrego Junior Expolondrina 2024.

**FBB: 0010567 - TATUAGEM: 398**

**NASCIMENTO: 03 / 05 / 2023 - FÊMEA - PARTO: DUPLO**

RANCHO MIGUEL TE 172	GOORAMMA 124-2018	HILLCROFT FARMS 156-2013
	PANDA 2995	GOORAMMA 91-2015
PANDA 3305	PANDA TE 2011	JOIA 284
	PANDA 2229	PANDA IA 2617
		PANDA 08- 1348
		SAN RAFAEL 79
		PANDA 08- 1405
		PANDA 1878



**Rancho Miguel**

CRÍATORIO POLL DORSET



## LOTE 36

### RANCHO MIGUEL TE 294

FBB: 0009843 - TATUAGEM: 294

NASCIMENTO: 22 / 06 / 2022 - FÊMEA - PARTO: DUPLO - TE

GOORAMMA 076-2019	HILLCROFT FARMS 156-2013	HILLCROFT FARMS 548-2011
	GOORAMMA 754-2016	HILLCROFT FARMS 257-2010
RANCHO MIGUEL 02	PANDA 2922	WINDERMERE 49-2013
	PANDA 2951	GOORAMMA 223-2010
		PANDA TE 2011
		PANDA 2405
		PANDA 08- 1405
		PANDA 2371



# Rancho Miguel

CRÍATÓRIO POLL DORSET

## REGULAMENTO

### Leilão Rancho Miguel

1. O leilão será realizado no dia 24 de outubro de 2024, quinta-feira, em formato virtual, com transmissão pelo Lance Rural a partir das 19h30.

#### 2. CONDIÇÕES DE PAGAMENTO:

- 24 Parcelas, sendo: 02 parcelas à vista e mais 11 (onze) parcelas duplas, vencíveis a cada 30 dias a contar do leilão;
- 03 parcelas à vista, saldo um único vencimento em 30/05//2025;
- 10% (dez por cento) de desconto para pagamento à vista.

Parágrafo único: O inadimplemento de qualquer das parcelas sujeitará o Comprador a Protesto, a qualquer tempo, mesmo após o decurso do prazo total para pagamento, recaindo sobre o devedor as despesas cartorárias.

3. Imediatamente após a batida do martelo, o comprador assinará a nota de venda, o contrato de compra e venda, o regulamento e as notas promissórias, dando aceite aos negócios efetuados de acordo com os valores dos animais adquiridos.

4. A nota de leilão, notas promissórias e as notas fiscais, obrigatoriamente deverão ser emitidas no mesmo nome ou razão social.

5. Somente operam no prazo concedido pelos vendedores, compradores previamente cadastrados junto a Knorr Leilões.

6. O acerto das compras deverá ser efetuado no dia do leilão, ou no máximo até às 12h do dia seguinte.

7. A comissão paga pelo comprador será de 8% (oito por cento) pelo valor da batida do martelo, não podendo o mesmo recusar-se ao pagamento por qualquer pretexto ou alegação. Esse pagamento deverá ser realizado à vista no momento do acerto de compras.

8. Qualquer incidência de ICMS (ou outro imposto sobre a transação) correrá por conta do comprador.

9. Depois de efetuada a venda, os animais ficarão por conta e risco do comprador.

§ É de exclusiva responsabilidade dos vendedores a guarda, manutenção e segurança dos animais leiloados durante tempo em que estiverem sendo apregoados, até o momento da batida do martelo, passando então a responsabilidade exclusivamente ao comprador, não restando a Knorr Leilões, nenhum ônus em caso de acidentes e danos que eventualmente venham ocorrer com os animais.

10. O comprador dá ao vendedor, em penhor pecuniário, a mercadoria, até a liquidação total da dívida, ficando o comprador de posse da mercadoria na qualidade de fiel depositário.

11. O leiloeiro se reserva o direito de não aceitar lances de pessoas que, a seu critério considere não merecedoras de crédito.

12. É facultado aos compradores examinarem ou mandar examinar por médico veterinário ou técnico de sua confiança, os animais antes do leilão, após o que, não serão aceitas reclamações.

13. A escolha do transportador e qualquer problema que por ventura ocorra no transporte dos animais não poderão gerar qualquer ônus ou responsabilidade à empresa leiloeira.

14. Aos vendedores, cabe a responsabilidade das informações fornecidas ao Leiloeiro, e constantes no catálogo, com relação à idade, vacinação, prenhez e estado sanitário dos lotes ofertados, registros e etc.

15. Os participantes do leilão obrigam-se a acatar de forma definitiva e irrecorrível, as disposições aqui consignadas, as quais são consideradas como conhecidas por todos, não podendo o mesmo recusar-se a aceita-las ou cumpri-las, alegando desconhecimento.

16. A palavra do leiloeiro, no decorrer do leilão é credenciada a alterar ou complementar estas condições.

Knorr Leilões deseja bons negócios!





# Rancho Miguel

CRIATÓRIO POLL DORSET



JPROPAGANDA

Agência de Mídia Digital e Impressa

*Segmento Rural e Urbano*

CATÁLOGO E VÍDEOS

GABRIEL BECCO

FOTOS